

# 米に関するマンスリーレポート (令和3年6月号)



「米に関するマンスリーレポート（マンレポ）」とは

⇒ 米に関する価格や需給の動向に関するデータを集約・整理し、毎月定期的に公表しています。需要に応じた生産・円滑な米取引に役立てていただくことを目的としています。

【利用上の注意】

1. 原則として毎月中旬公表。公表日の2営業日前までに入手可能なデータを反映しています。
2. 内容については、必要に応じて項目の追加・削除などの変更を行うことがあり得ます。

データはどう読み解けばいいの？

そんなときは、「ここが分からない！マンレポ」をチェック！

[https://www.maff.go.jp/j/seisan/keikaku/soukatu/manrepo\\_kaiset.html](https://www.maff.go.jp/j/seisan/keikaku/soukatu/manrepo_kaiset.html)

# 目次 (令和3年6月号)

## 特集

令和3年産米等の作付意向について(第2回中間的取組状況(令和3年4月末時点))  
主な水稲作付道県における令和3年産水稲の生育状況(令和3年5月26日現在)

特集1

特集2

## 1 米の契約・販売情報

産地別事前契約数量は、米の収穫が始まる前に、契約書や確認書等によりあらかじめ取引されることが決定している数量で、年間の玄米の仕入量が5,000トン以上の全国出荷団体等からの報告を産地別に取りまとめたものです。例えば、契約数量に占める事前契約数量の比率が高い産地では、取引数量の多くを収穫前に契約し、あらかじめ販路を確保しているものといえ、需要に応じた生産に向けた取組が進められていることがうかがえます。

### 1 事前契約の取組状況

農林水産省(政策統括官)HP <https://www.maff.go.jp/j/seisan/keikaku/soukatu/aitaikakaku.html>

(1) 近年の事前契約数量の推移(平成26年産～令和3年産)

契約1-1

(2) 令和2年産米の産地別事前契約の取組状況(令和3年4月末現在)(速報)

契約1-2

Excel

### 2 令和2年産米の産地別契約・販売状況

契約1-3

Excel

(累計、うるち米、令和3年4月末現在)(速報)

### 3 政府備蓄米の都道府県別買入数量、優先枠及び買入入札の結果(令和3年産)

契約1-6

## 2 米の民間在庫情報

各産地の米の民間在庫数量は、年間玄米仕入量500トン以上の出荷段階(全農、JA等の出荷業者)の在庫量と年間玄米仕入数量4,000トン以上の販売段階(米卸等の販売業者の在庫量)を対象に調査し、その合計(出荷段階+販売段階)の数値も合わせて公表しています。

集荷数量が概ね確定する1月以降の在庫数量は、販売に伴って減少していくので、その変化を見ることにより、販売状況を読み取ることができます。

### 1 民間在庫の推移

農林水産省(政策統括官)HP <https://www.maff.go.jp/j/seisan/keikaku/soukatu/aitaikakaku.html>

(1) 全国段階の民間在庫の推移(うるち米)(速報)

在庫2-1

Excel

(2) 産地別民間在庫の状況(前年同月対比)

在庫2-4

Excel

(3) 令和元・2年産の産地別民間在庫の推移(うるち米)(速報)

在庫2-5

Excel

## 3 米の価格情報

### 相対(あいたい)取引価格

米については、全農等の出荷業者と卸売業者等間で、年間を通じて長期的な取引を行う「相対取引」が行われています。このため、農林水産省では、年間玄米仕入量5,000トン以上の全国出荷団体等と年間玄米直接販売数量5,000トン以上の卸売業者を対象に、指標となる各産地の作付上位2～3銘柄を調査対象産地品種銘柄(令和2年産米:118産地品種銘柄)として、相対取引価格・数量を毎月調査し、米の取引価格の代表となる指標の一つとして公表しています。

### 1 相対取引価格・数量

農林水産省(政策統括官)HP <https://www.maff.go.jp/j/seisan/keikaku/soukatu/aitaikakaku.html>

(1) 年産別の相対取引価格

価格3-1

(2) 相対取引価格・数量(令和2年産米、産地品種銘柄別、令和3年4月分)(速報)

価格3-2

Excel

(3) 相対取引価格(月別・年産平均価格)(令和元・2年産米、産地品種銘柄別)(速報)

価格3-4

Excel

### 2 米の先物取引価格の推移

農林水産省(食料産業局)HP <https://www.maff.go.jp/j/shokusan/syoutori/index.html>

価格3-6

### 3 米取引関係者の判断(米穀機構による調査、令和3年5月分)

価格3-7

米穀安定供給確保支援機構HP <https://www.komenet.jp/>

## 4 消費の動向

- |  |       |
|--|-------|
| 1 米の消費動向(米穀機構による調査)  | 消費4-1 |
| 米穀安定供給確保支援機構HP <a href="https://www.komenet.jp/">https://www.komenet.jp/</a>                         |       |
| 2 購入数量・支出金額の推移(家計調査)   | 消費4-3 |
| 3 消費者物価指数の推移   | 消費4-5 |
| 4 小売物価統計の推移  | 消費4-6 |
| 総務省統計局HP <a href="https://www.stat.go.jp/data/index.html">https://www.stat.go.jp/data/index.html</a> |       |
| 5 米穀販売事業者における販売数量及び販売価格の動向   | 消費4-7 |
| 6 小売価格の推移(POSデータ)  | 消費4-8 |

## 5 輸出入の動向

- |  |        |
|--|--------|
| 1 コメ・コメ加工品の輸出量及び輸出金額について   | 輸出5-1  |
| (1) 商業用の米の輸出数量及び金額の推移  | 輸出5-2  |
| (2) 2020年の主な増加要因   | 輸出5-3  |
| (3) 米菓の輸出数量及び金額の推移   | 輸出5-4  |
| (4) 日本酒(清酒)の輸出数量及び金額の推移  | 輸出5-5  |
| (5) 包装米飯(パックご飯)等の輸出数量及び金額の推移   | 輸出5-6  |
| 2 コメ・コメ加工品の輸出をめぐる状況と対応方向について   | 輸出5-7  |
| 3 MA米の輸入数量(輸入先国別及び輸入方式別)   | 輸入5-8  |
| 4 加工原材料用に係る政府所有MA米の見積合わせ結果(令和2年度)  | 輸入5-9  |
| 5 SBS輸入米の見積合わせ結果(令和2年度)  | 輸入5-10 |
| 6 CPTPP・国別枠の見積合わせ結果(令和3年度)   | 輸入5-11 |
| 農林水産省(政策統括官)HP <a href="https://www.maff.go.jp/j/seisan/boueki/nyusatu/index.html">https://www.maff.go.jp/j/seisan/boueki/nyusatu/index.html</a> |        |

## 6 主食用米以外の情報

- |                                  |       |
|----------------------------------|-------|
| 1 加工用米及び新規需要米等の生産状況              |       |
| (1) 加工用米の生産量                     | 加工6-1 |
| (2) 新規需要米等の用途別作付・生産状況の推移         | 加工6-1 |
| (3) 令和2年産 都道府県別の生産状況             | 加工6-2 |
| 2 米加工品の状況                        |       |
| (1) 主な米加工品の生産状況                  | 加工6-3 |
| (2) 令和元米穀年度における加工原材料用米穀の使用状況(推計) | 加工6-4 |
| (3) 加工原材料用米穀の使用状況(推計)の推移         | 加工6-5 |
| 3 酒造好適米の需給状況                     |       |
| (1) 日本酒の出荷状況                     | 酒造6-6 |
| (2) 日本酒原料米の使用状況                  | 酒造6-6 |
| (3) 酒造好適米の生産量                    | 酒造6-7 |
| (4) 酒造好適米の需要量                    | 酒造6-7 |

「米に関するマンスリーレポート」とは、米に関する価格や需給の動向に係るデータ・情報をより多くの方に、かつ、より有効に活用していただけるよう、情報の整理方法、提供方法等を見直しました。

また、当省ホームページでの公表に際しては、本編・資料編に加え、カテゴリ別にも整理して掲載することにしました。さらに一部データ資料については、エクセルによる提供も開始しましたので、ぜひご利用願います。

# 今の特集①

## 令和3年産米等の作付意向について (第2回中間的取組状況(令和3年4月末時点))

- 2年産実績との比較による各都道府県の主食用米の作付意向は、4月末時点では、減少傾向38県、前年並み傾向9県、増加傾向0県。
  - 減少傾向とした県のうち、「1～3%程度減少傾向」は28県、「3～5%程度減少傾向」は8県、「5%超の減少傾向」は2県。
  - 4月末時点で各県の作付意向を基に全国の主食用米の作付面積を試算すると、約3.7万haの減少見込。作付転換が必要な6.7万haの5割強に相当。
  - また、加工用米は22県、新市場開拓用米(輸出用米等)は17県、飼料用米は38県が増加傾向と見込まれる。
- 参考: 1月末時点からの主な変化  
主食用米: 減少19県→38県 前年並み28県→9県、加工用米: 増加18県→22県、  
新市場開拓用米: 増加19県→17県、飼料用米: 増加31県→38県
- 主食用米からの作付転換が一定程度進んでいるものの、過去最大規模の作付転換等を実現するためには、より一層の取組みが重要。

### 【令和3年産米等の作付意向(2年産実績との比較、令和3年4月末時点)】

	主食用米			戦略作物					備蓄米		
				加工用米	新市場開拓用米 (輸出用米等)	米粉用米	飼料用米	WCS用稲 (稲発酵粗飼料用稲)		麦	大豆
前年より増加傾向	0県			22県	17県	20県	38県	22県	24県	23県	11県
前年並み傾向	9県			7県	7県	10県	4県	17県	12県	13県	9県
前年より減少傾向	38県	1～3%	28県	15県	14県	15県	3県	6県	9県	9県	14県
		3～5%	8県								
		5%超	2県								

- 注1: 令和3年産の意向(増加傾向、前年並み傾向、減少傾向)は、2年産実績との比較。  
 注2: 比較している主食用米の2年産実績は、令和2年12月統計部公表の主食用作付面積。  
 注3: 加工用米、飼料用米、WCS用稲、米粉用米、新市場開拓用米の2年産実績は、取組計画認定面積。  
 注4: 麦・大豆の2年産実績は、地方農政局等が都道府県再生協議会等に聞き取った面積(基幹作)。  
 注5: 備蓄米の2年産実績は、地域農業再生協議会が把握した面積。



# 令和3年産米等の作付意向について（都道府県別） （第2回中間的取組状況（令和3年4月末時点））

(ha)

都道府県	主食用米			戦略作物										備蓄米					
	2年産実績	3年産意向 (対前年実績)		加工用米		新市場開拓用米 (輸出用米等)		米粉用米		飼料用米		WCS用稲 (稲免群組飼料用稲)		麦		大豆		2年産実績	3年産意向
		4月末時点	1月末時点	2年産実績	3年産意向	2年産実績	3年産意向	2年産実績	3年産意向	2年産実績	3年産意向	2年産実績	3年産意向	2年産実績	3年産意向	2年産実績	3年産意向		
全国計	136.6万			45,208	6,089	6,346	70,883	42,791	98,182	85,083							36,503		
北海道	95,300	↘↘	→	5,858	↗	635	↗	51	↘	1,865	↗	574	↗	33,616	↗	18,500	→	389	→
青森	38,300	↘↘	↘	821	↗	255	↗	5	↘	4,403	↗	666	→	598	↗	4,320	↗	5,865	↘
岩手	48,200	↘	↘	1,104	↗	244	↗	71	→	3,589	↗	1,758	↗	3,348	→	3,531	↗	687	↘
宮城	64,500	↘	↘	707	↗	636	↗	145	↗	4,913	↗	2,070	↗	1,662	↗	9,171	→	2,319	↘
秋田	75,300	↘↘	↘	7,850	↗	289	↘	454	↘	1,574	↗	1,107	→	173	↗	7,930	↗	3,689	↗
山形	56,500	↘	↘	3,895	↗	250	↗	128	↘	3,192	↗	930	↗	69	↗	4,562	→	3,877	↘
福島	59,200	↘↘	→	424	↗	41	↘	5	↗	4,933	↗	952	↗	300	↘	669	↗	5,568	↘
茨城	65,500	↘	→	1,351	↘	622	↘	37	→	7,886	↗	535	↗	4,317	→	427	↗	258	↗
栃木	54,900	↘↘↘	↘	1,912	↘	106	↘	811	↗	8,341	↗	1,614	↗	6,902	↗	295	↗	1,399	↗
群馬	13,600	↘	→	1,309	↘	14	↘	325	↗	959	↗	514	→	2,053	↘	88	↗	247	↘
埼玉	30,600	↘	→	124	↘	32	↗	923	→	1,246	↗	118	→	1,718	↗	331	↗	137	↘
千葉	52,500	↘	↘	1,438	↗	12	↗	72	↘	3,822	↗	933	→	454	↗	290	↗	1,391	↘
東京	124	↘	→	0	-	0	-	0	-	0	-	0	-	0	-	0	-	0	-
神奈川	2,990	→	→	0	-	0	-	0	-	10	↗	0	↗	4	↗	6	↘	0	-
新潟	106,700	↘↘	↘	5,056	↗	1,134	↗	1,695	↗	1,876	↗	370	↗	171	↘	3,760	↗	4,731	↘
富山	33,200	↘	↘	1,007	↗	263	↗	120	↗	1,297	↗	449	↘	2,915	↗	3,513	↘	2,487	↘
石川	22,600	↘	↘	404	↘	297	↘	125	↗	548	↗	92	↗	904	↗	847	↗	1,288	↗
福井	23,300	↘	↘	443	↘	279	↘	169	↘	1,073	↗	107	↘	4,679	↗	106	↗	812	↗
山梨	4,800	→	→	68	↗	0	-	8	↗	19	↘	14	↗	52	↗	97	↘	0	-
長野	30,700	→	→	663	↗	114	↗	22	↘	228	↗	204	↗	2,332	→	509	↗	224	↗
岐阜	21,400	↘	↘	962	↘	73	→	30	↘	2,271	↗	205	→	3,336	→	360	↘	69	↗
静岡	15,400	↘	→	138	↗	1	↗	1	↗	1,033	↗	240	↗	230	→	38	→	4	→
愛知	26,400	↘	→	601	↘	26	↗	87	↘	1,298	↗	169	↘	5,245	↗	107	↘	325	→
三重	26,700	↘	→	181	→	82	→	96	→	1,586	→	253	→	6,531	↗	306	↗	0	↗
滋賀	29,700	↘	↘	783	↘	195	↘	28	↘	1,096	↗	251	↗	7,436	↗	441	↗	296	↘
京都	13,800	↘	→	492	↗	21	↗	7	↗	95	↗	117	↗	235	↗	231	↗	0	-
大阪	4,700	↘↘	↘	0	→	0	-	5	→	7	→	0	-	3	↗	6	↘	0	-
兵庫	34,800	↘	→	749	↗	68	↗	43	↘	299	↗	797	→	1,837	↘	1,478	↗	0	-
奈良	8,430	→	→	21	→	0	→	29	→	27	↗	36	→	61	→	20	→	0	-
和歌山	6,250	↘	→	0	-	0	-	1	↗	2	→	2	→	3	↘	14	→	0	-
鳥取	12,800	↘	↘	17	↗	5	→	1	↗	517	↗	323	↗	31	↘	570	↗	79	→
島根	16,800	↘	→	318	↘	2	→	9	↘	682	↗	571	↘	277	↗	574	↗	25	→
岡山	28,900	↘	↘	377	→	109	→	88	↗	1,074	↗	334	↗	1,197	↗	1,071	↗	103	↗
広島	22,000	→	→	364	↘	60	↘	124	↗	293	↗	549	→	280	↘	255	→	4	→
山口	17,800	↘	→	912	↗	122	↘	22	↗	900	↗	345	↘	711	→	747	→	0	-
徳島	10,700	↘↘↘	↘	18	↗	46	↘	12	↗	558	↗	209	↗	53	→	6	↗	114	↗
香川	11,600	↘	↘	39	↗	6	↘	7	→	129	↘	131	→	1,077	↗	48	→	0	-
愛媛	13,300	→	→	76	↘	0	-	2	→	230	↗	150	↗	517	→	320	↘	0	-
高知	11,200	→	→	68	→	0	-	15	→	859	↗	239	→	5	→	59	→	2	→
福岡	34,400	→	→	212	↘	9	↗	281	↗	1,886	↗	1,517	↗	1,180	→	7,898	↘	23	↘
佐賀	23,400	↘	→	390	↘	6	→	23	↗	603	↗	1,523	↗	180	↘	7,619	→	44	→
長崎	11,000	↘↘	→	9	↗	2	↗	6	↘	111	↘	1,244	↗	93	↘	317	↗	2	↘
熊本	32,300	↘	→	748	→	17	↗	222	↘	1,135	↗	7,852	→	738	↗	2,003	→	22	↗
大分	20,000	↘	↘	156	↗	0	-	12	↗	1,355	↗	2,526	→	590	→	1,195	→	18	→
宮崎	14,300	↘	→	1,642	↗	16	↗	17	↘	412	↗	6,656	→	13	↗	204	↘	3	↘
鹿児島	17,800	↘↘	→	1,480	↘	1	↘	10	↗	653	→	3,542	↘	57	↗	246	↗	0	-
沖縄	630	→	→	19	→	0	-	1	→	0	-	3	→	0	-	0	-	0	-

- (注1) 主食用米の「3年産意向(対前年実績)(1月末時点)」、戦略作物及び備蓄米の「3年産意向(対前年実績)」は、2年産実績と比較し、「↗:増加傾向」、「→:前年並み傾向」、「↘:減少傾向」で分類。
- (注2) 主食用米の「3年産意向(対前年実績)(4月末時点)」は、2年産実績と比較し、「→:前年並み傾向」、「↘:1~3%程度減少傾向」、「↘↘:3~5%程度減少傾向」、「↘↘↘:5%超の減少傾向」で分類。
- (注3) 主食用米の「2年産実績」は、2年12月統計部公表の主食用作付面積。
- (注4) 加工用米、飼料用米、WCS用稲、米粉用米、新市場開拓用米の「2年産実績」は、取組計画認定面積。麦・大豆の「2年産実績」は、地方農政局等が都道府県再生協議会等に聞き取った面積(基幹作)。
- (注5) 備蓄米の「2年産実績」は、地域農業再生協議会が把握した面積。

# 今の特集②

## 主な水稲作付道県における令和3年産水稲の生育状況（令和3年5月26日現在）

本資料は、地方自治体等ホームページにより公表された令和3年産水稲の生育状況等の一部を（公社）米穀機構情報部において取りまとめたものです。

各情報の詳細については、以下URL（公社）米穀機構ホームページの「出所（原資料）」を参照願います。  
 【 [https://www.komenet.jp/komenetmanager/wp-content/uploads/210526\\_sakugara.pdf](https://www.komenet.jp/komenetmanager/wp-content/uploads/210526_sakugara.pdf) 】

作成：公益社団法人米穀安定供給確保支援機構情報部

道府県	生育状況等	
	区分	育苗・田植進行状況・生育状況等（自治体等公表資料の抜粋）
		平年に対する遅速等
北海道	（育苗・移植）	【生育状況（5月20日現在）】 （全道） 苗の生育は平年並で、出芽の良否はやや良。また、一部地域で移植作業が始まった。（北海道農政部 5月20日付）
青森	（育苗・移植）	・5月15日現在の田植進捗は、県全体で17%となっており、平年より13ポイント高かった。県全体の田植開始は、平年より2日早い5月14日であった。（青森県 5月18日付）
宮城	（育苗・移植）	【5月20日現在】【県全体の平均】 5月20日現在の県全体の田植進捗率は91.7%で、一部地域では田植終期となったものの全域では達していない。 <田植終期>（大崎） 5月20日（登米） 5月19日（宮城県 5月21日付）
秋田	（育苗・移植）	（由利） 5月15日現在、田植え作業の進捗率は41.0%。盛期（進捗率50%）は平年より2日早い5月16日。（5月21日付） （秋田） 田植えが18日に盛期を迎えている。（5月21日付） （山本） 田植え作業が盛期を迎えた。（平年比±0日）（5月21日付） （平鹿） 田植え作業の始期（進捗率5%）は平年並の5月19日となり、5月20日現在の進捗率は13.4%。（5月21日付） （鹿角） 5月20日現在、田植え作業の進捗率は39.0%（平年38.2%）であり、田植え作業の始期は5月16日（平年5月17日） また直播作業の進捗率は95.5%（前年92.4%）であり、直播作業の盛期は5月16日（前年5月16日）、 終期は5月20日（前年5月22日）。（5月21日付） （雄勝） 一部のほ場で田植え作業が始まる。（5月14日付）（秋田県農林政策課）
山形	（育苗・移植）	（酒田・飽海） ・今年の移植作業の盛期は5月12日（平年±0日）で平年並。移植後の気温は、平年並～やや高く経過しているので活着は全般に良好と思われる。（酒田農業技術普及課 5月17日付） （最上） ・管内の移植作業は、平年よりやや早い進捗となっている。（最上総合支庁農業技術普及課 5月19日付）
福島	（育苗・移植）	【5月10日現在】 ・移植栽培の播種作業は、始期（5%終了）が4月8日（平年差-1日）、盛期（50%終了）が4月16日（平年差±0日）、終期（95%終了）が4月25日（平年差±0日）で平年並。苗の生育は概ね順調。4月下旬より田植えが始まっている。（福島県 5月20日付）
千葉	（育苗・移植）	【5月20日現在】 ・3月～4月第1半旬までは気温が高く、苗の生育は進んだ。移植作業も順調に進んだが、4月中下旬は強風・気温の低い日があり、4月植えは活着や初期生育がやや遅れた。その後、5月中旬は梅雨前線が近づき、日照が少なくなり、生育は停滞している。強風の影響を強く受けたほ場では、葉先の枯れ、下葉の枯れ上がりなど植え傷みがみられる。 <葉齢の進み（平年比）> 「ふさおとめ（4月20日植）」並、「ふさこがね（4月20日植）」並、「コシヒカリ（4月20日植）」並、「コシヒカリ（5月1日植）」並、「粒すけ（4月20日植）」並。（千葉県 5月24日付）
富山	（生育）	【本田での生育状況】 ・てんたかく 平年に比べ、草丈は長く、茎数は並みで、葉齢は0.2 葉少なくなっている。 ・コシヒカリ 平年に比べ、草丈は短く、茎数はやや多く、葉齢は0.4 葉少なくなっている。 ・てんこもり 平年に比べ、草丈は並み、茎数はやや多く、葉齢は0.6 葉少なくなっている。 ・富富富 近年に比べ、草丈は短く、茎数はやや少なく、葉齢は0.6 葉少なくなっている。（富山県 5月25日付）
石川	（育苗・移植）	【5月18日調査】 【育苗】 ・播種は3月末から開始され、出芽揃いは概ね良好であった。4月上旬は気温が平年より高く、下旬は低くなったものの、日照時間は平年より多く経過したことから、苗の生育は概ね順調となった。 【本田の生育】 ・田植始期は、加賀地区で4月28日、能登地区で4月30日、田植盛期は、加賀地区で5月4日、能登地区で5月6日となり、県全体の田植盛期は5月5日と平年並で、前年より2日遅くなった。 ・田植後は好天に恵まれ、活着及び生育は概ね順調である。（石川県農林総合研究センター 5月19日付）
高知	（育苗・移植）	・極早生品種の移植開始は県中央部で3月中旬、県東部で3月下旬頃であった。 ・早生品種の移植開始は県中央部、西部で3月下旬、東部、中西部で4月上旬、移植盛期は県東部、西部、中央部で4月上旬、中西部で4月中旬で、平年よりも早かった。 4月上旬の寒風や中旬の低温の影響で植え傷みが見られている。（高知県病害虫防除所 5月7日付）
福岡	（育苗・移植）	【5月14日現在】 （1）早生水稲（夢つくし、コシヒカリ）早期水稲の田植えは平年並で、5月15日までに終了（最盛期は4月下旬）。5月上旬の強風により、活着はやや遅れ、葉先の傷み等が一部で見られる。 （2）普通期水稲（夢つくし、元気つくし、ヒノヒカリなど）現在、6月上旬植えの播種及び育苗作業が行われている。田植えは、「夢つくし」で6月上旬、「元気つくし」で6月中旬、「ヒノヒカリ」で6月下旬を中心に行われる見込み。「実りつくし」の田植えは6月中旬の見込み。（福岡県農林業総合試験場 5月14日付）
宮崎	（育苗・移植）	【作物の生育状況（4月中旬）】 ・早期水稲は活着期。（宮崎県病害虫防除・肥料検査センター 4月23日付）

# 1 米の契約・販売情報

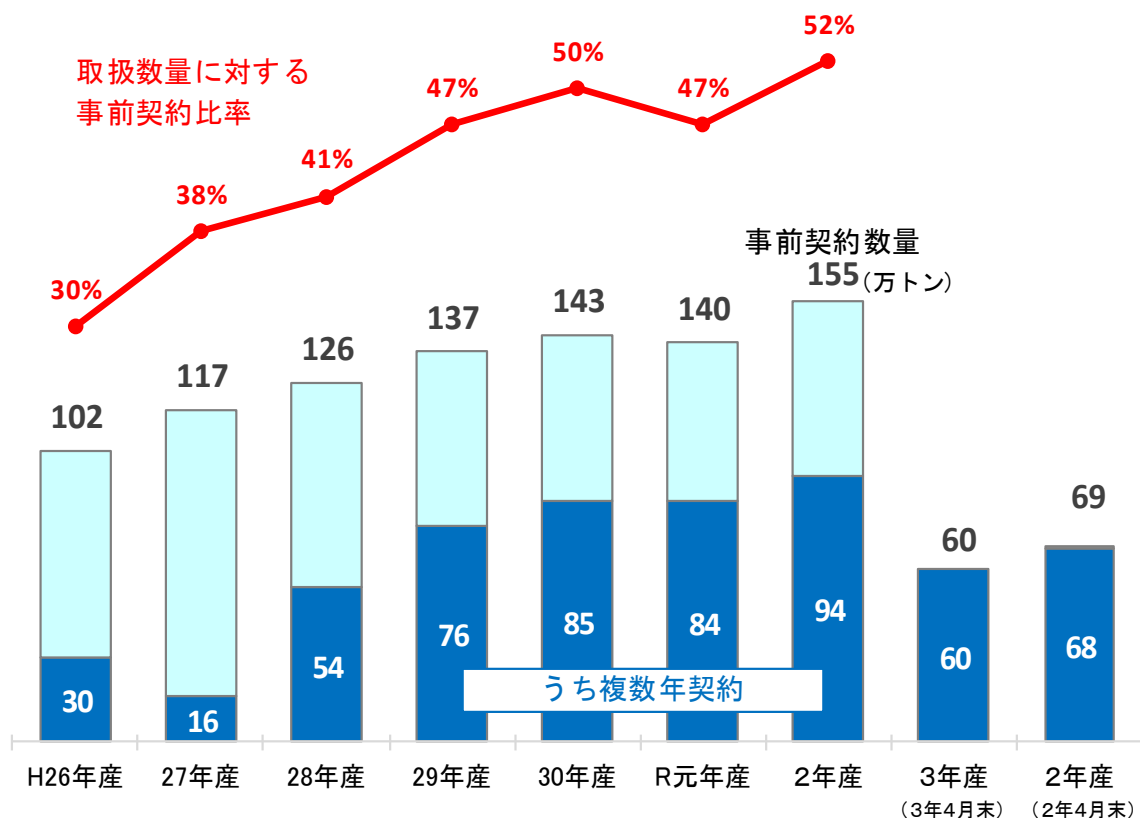
## 1 事前契約の取組状況

契約・販売状況の累年データについては、農林水産省ホームページの「政策統括官」の分野別分類「米(稲)・麦・大豆」、品目別分類「米の相対取引価格・数量、契約・販売状況、民間在庫の推移等」で御覧いただけます。  
【 <https://www.maff.go.jp/j/seisan/keikaku/soukatu/aitaikakaku.html> 】

### (1) 近年の事前契約数量の推移（平成26年産～令和3年産）

- 事前契約数量は、農水省が一定規模以上の集出荷業者を対象に、「収穫前の段階において確認書等により販売数量が決定している数量」について調査。
- 近年、主食用米の事前契約（複数年契約）の取組は、年々増加。

### 【近年の事前契約数量の推移】



資料：農林水産省「米穀の取引に関する報告」

注1：報告対象業者は、年間取扱量5,000トン以上の出荷事業者。

注2：「事前契約数量」は、収穫前の段階において確認書等により販売数量が決定している数量。

注3：「複数年契約」の契約期間は3年間が大宗である。

注4：「単年契約」とは、は種前・収穫前契約による数量。

注5：元年産以前は確定値、2・3年産は3年4月末時点の速報値。

注6：ラウンドの関係で計と内訳が一致しない場合がある。

(2) 令和2年産米の産地別事前契約の取組状況（令和3年4月末現在）（速報）

- 令和2年産の令和3年4月末現在の事前契約数量は154.6万トンとなっており、取扱数量に対する事前契約率は52%となっている。

	2年産(令和3年4月末現在)				(参考)			
	集荷数量 ①	事前契約数量 ②	うち複数年契約	事前契約比率 ②/①	3年産(3年4月末現在)	2年産(2年4月末現在)	事前契約数量	うち複数年契約
北海道	363.0	203.7	183.5	56%	161.4	161.4	154.6	154.6
青森	142.5	66.8	28.8	47%	-	-	-	-
岩手	138.4	88.0	85.3	64%	1.1	1.1	65.3	65.3
宮城	190.8	129.2	117.3	68%	125.6	125.6	127.8	127.8
秋田	277.9	207.1	137.9	75%	118.2	118.2	95.1	86.1
山形	221.2	113.5	58.0	51%	-	-	13.9	13.9
福島	154.6	51.2	45.6	33%	21.6	21.6	17.0	17.0
茨城	81.9	29.6	-	36%	-	-	-	-
栃木	132.3	70.7	69.1	53%	63.1	63.1	46.0	46.0
群馬	23.1	4.0	1.1	17%	-	-	-	-
埼玉	23.9	6.8	0.9	29%	0.3	0.3	0.9	0.9
千葉	85.0	6.5	6.5	8%	3.9	3.9	-	-
東京	0.0	-	-	-	-	-	-	-
神奈川	1.9	-	-	-	-	-	-	-
山梨	5.4	-	-	-	-	-	-	-
長野	65.9	38.4	36.4	58%	23.7	23.7	25.6	25.6
静岡	5.6	1.6	-	29%	-	-	-	-
新潟	286.0	185.7	121.8	65%	80.8	80.8	120.9	120.9
富山	95.7	44.1	6.6	46%	-	-	-	-
石川	32.8	20.4	1.5	62%	-	-	-	-
福井	58.7	8.1	8.1	14%	-	-	-	-
岐阜	17.1	8.5	2.4	50%	2.4	2.4	-	-
愛知	33.9	14.2	1.7	42%	1.7	1.7	1.7	1.7
三重	25.8	22.4	-	87%	-	-	-	-
滋賀	54.8	35.4	14.3	65%	-	-	9.9	9.9
京都	9.1	7.6	2.0	84%	-	-	-	-
大阪	-	-	-	-	-	-	-	-
兵庫	38.6	13.0	-	34%	-	-	-	-
奈良	7.1	-	-	-	-	-	-	-
和歌山	0.5	-	-	-	-	-	-	-
鳥取	23.5	5.5	-	24%	-	-	-	-
島根	33.3	31.5	0.2	95%	-	-	-	-
岡山	41.8	-	-	-	-	-	-	-
広島	29.3	26.6	-	91%	-	-	-	-
山口	21.1	18.1	0.1	85%	-	-	0.6	0.6
徳島	6.2	1.5	-	25%	-	-	-	-
香川	20.2	15.6	7.0	77%	-	-	6.0	6.0
愛媛	8.6	4.3	-	51%	-	-	-	-
高知	8.9	1.8	-	21%	-	-	-	-
福岡	38.3	23.7	0.8	62%	0.8	0.8	0.2	0.2
佐賀	29.3	29.7	-	101%	-	-	-	-
長崎	7.8	7.2	-	93%	-	-	-	-
熊本	29.2	-	-	-	-	-	-	-
大分	8.3	3.9	-	47%	-	-	-	-
宮崎	11.7	-	-	-	-	-	-	-
鹿児島	9.9	-	-	-	-	-	-	-
沖縄	1.3	-	-	-	-	-	-	-
全 国	2,954	1,546	937	52%	605	605	685	677

資料：農林水産省「米穀の取引に関する報告」「米の農産物検査結果」

注1：報告対象業者は、年間取扱量5,000トン以上の出荷事業者。

注2：「事前契約数量」は、収穫前の段階において確認書等により販売数量が決定している数量。

注3：「複数年契約」の契約期間は3年間が大宗である。

4：「単年契約」とは、は種前・収穫前契約による数量。

5：ラウンドの関係で計と内訳が一致しない場合がある。



## 2 令和2年産米の産地別契約・販売状況

(累計、うるち米、令和3年4月末現在) (速報)

集荷・契約・販売数量(北海道から静岡まで)

単位:(千玄米ト)

	作況 指数	集荷数量 ①	契約数量 ②	契約 比率 ②/①	販売数量 ③	販売 比率 ③/①	参考:前年同月比 (元年産の同時期との比較)		
							集荷数量	契約数量	販売数量
北海道	106	363.0	288.0	79%	166.9	46%	109%	91%	87%
ななつぼし		176.8	138.2	78%	79.7	45%	112%	90%	89%
ゆめぴりか		81.6	74.6	91%	45.6	56%	102%	98%	90%
きらら397		47.1	31.4	67%	11.6	25%	125%	88%	80%
青森	105	142.5	108.3	76%	53.0	37%	92%	85%	75%
まっしぐら		107.5	79.0	73%	34.2	32%	97%	90%	72%
つがるロマン		24.0	18.9	79%	11.7	49%	70%	62%	70%
岩手	103	138.4	118.1	85%	48.5	35%	102%	89%	80%
ひとめぼれ		105.3	90.2	86%	38.0	36%	101%	89%	83%
あきたこまち		16.5	13.2	80%	3.1	19%	106%	85%	46%
銀河のしずく		7.1	6.3	88%	3.0	43%	106%	94%	80%
宮城	102	190.8	162.4	85%	62.2	33%	111%	101%	87%
ひとめぼれ		146.7	125.7	86%	44.3	30%	110%	100%	85%
つや姫		14.2	12.0	85%	7.2	51%	118%	103%	107%
ササニシキ		9.7	8.5	87%	3.8	39%	116%	109%	90%
秋田	105	277.9	249.8	90%	137.6	50%	102%	99%	92%
あきたこまち		225.8	205.6	91%	118.5	52%	102%	99%	91%
めんこいな		13.9	10.6	76%	5.3	38%	104%	88%	81%
ひとめぼれ		22.3	20.9	94%	7.4	33%	105%	114%	101%
山形	104	221.2	208.8	94%	107.5	49%	110%	110%	103%
はえぬき		124.1	111.0	89%	52.5	42%	107%	101%	96%
つや姫		46.1	48.1	104%	29.0	63%	110%	124%	111%
ひとめぼれ		15.6	20.6	132%	9.9	64%	100%	144%	103%
福島	102	154.6	111.7	72%	56.5	37%	92%	78%	86%
コシヒカリ中通り		44.1	27.1	61%	15.9	36%	95%	72%	95%
コシヒカリ会津		35.0	31.1	89%	11.1	32%	78%	75%	63%
コシヒカリ浜通り		6.4	7.0	109%	2.9	45%	90%	83%	136%
ひとめぼれ		30.2	19.2	63%	10.3	34%	100%	74%	88%
天のつぶ		25.3	17.7	70%	8.9	35%	103%	89%	91%
茨城	103	81.9	78.6	96%	45.4	55%	118%	145%	105%
コシヒカリ		58.8	56.3	96%	27.8	47%	115%	147%	97%
あきたこまち		12.7	12.7	100%	10.8	85%	130%	139%	118%
あさひの夢		1.0	1.0	100%	0.7	68%	87%	183%	124%
栃木	101	132.3	90.3	68%	34.3	26%	106%	88%	67%
コシヒカリ		95.3	70.5	74%	25.2	26%	102%	91%	67%
あさひの夢		11.4	5.5	48%	2.6	23%	129%	74%	115%
とちぎの星		16.4	8.7	53%	3.0	18%	128%	82%	47%
群馬	100	23.1	23.1	100%	12.6	55%	105%	105%	100%
あさひの夢		17.2	17.2	100%	9.4	55%	106%	106%	107%
ゆめまつり		3.9	3.8	99%	2.5	65%	102%	103%	87%
埼玉	102	23.9	13.4	56%	8.5	36%	134%	87%	96%
彩のかがやき		10.0	5.2	52%	3.2	32%	127%	79%	90%
彩のきずな		6.8	4.2	62%	2.3	34%	151%	102%	99%
コシヒカリ		4.7	2.2	47%	1.4	30%	127%	66%	80%
千葉	99	85.0	67.0	79%	47.4	56%	114%	94%	72%
コシヒカリ		39.9	32.5	82%	22.4	56%	113%	103%	73%
ふさこがね		21.8	16.6	76%	10.9	50%	124%	93%	70%
ふさおとめ		16.7	12.2	73%	9.5	57%	101%	77%	63%
東京	98	0.0	0.0	100%	0.0	100%	200%	200%	200%
神奈川	97	1.9	1.0	55%	1.0	55%	107%	97%	97%
山梨	97	5.4	2.6	49%	2.6	49%	90%	95%	95%
コシヒカリ		4.6	2.2	49%	2.2	49%	89%	90%	90%
長野	99	65.9	59.0	89%	28.2	43%	95%	86%	79%
コシヒカリ		53.0	47.1	89%	22.1	42%	97%	86%	79%
あきたこまち		6.3	6.2	99%	3.1	49%	83%	86%	83%
静岡	92	5.6	3.5	62%	3.5	62%	90%	97%	102%
コシヒカリ		3.8	2.7	71%	2.7	71%	94%	113%	118%
きぬむすめ		0.7	0.3	48%	0.3	48%	88%	72%	72%
あいちのかおり		0.6	0.2	36%	0.2	36%	78%	61%	61%

注:本表の注意点は次々頁の脚注を参照

## 集荷・契約・販売数量(新潟から広島まで)

単位：(千玄米トン)

	作況 指数	集荷数量 ①	契約数量		販売数量		参考：前年同月比 (元年産の同時期との比較)		
			②	契約 比率 ②/①	③	販売 比率 ③/①	集荷数量	契約数量	販売数量
新潟	103	286.0	252.5	88%	149.3	52%	103%	96%	90%
		133.6	118.6	89%	64.0	48%	100%	92%	81%
		33.8	26.6	79%	22.0	65%	102%	103%	107%
		14.2	13.8	97%	8.7	61%	99%	96%	94%
		11.8	10.6	90%	6.4	54%	94%	84%	97%
		47.9	42.4	89%	24.7	51%	106%	95%	93%
富山	103	95.7	72.3	76%	44.7	47%	106%	87%	76%
		68.5	52.1	76%	32.3	47%	105%	85%	71%
		8.6	7.8	91%	5.1	60%	91%	90%	90%
石川	101	32.8	23.6	72%	10.2	31%	129%	95%	77%
		18.6	13.1	70%	5.2	28%	133%	94%	72%
		5.0	3.9	79%	0.9	18%	116%	91%	45%
福井	99	58.7	49.2	84%	30.9	53%	84%	82%	71%
		23.9	22.4	94%	13.4	56%	84%	98%	82%
		16.2	15.6	97%	10.3	64%	76%	77%	60%
		5.8	3.8	66%	2.0	34%	75%	78%	55%
岐阜	96	17.1	19.0	111%	8.9	52%	78%	90%	84%
		6.9	9.3	134%	3.3	47%	69%	104%	92%
		5.7	4.4	77%	2.7	48%	86%	77%	85%
		0.5	0.5	87%	0.2	42%	68%	61%	62%
愛知	96	33.9	29.8	88%	17.4	51%	110%	107%	110%
		18.5	16.8	91%	8.7	47%	111%	103%	128%
		10.5	8.9	85%	5.8	56%	109%	109%	94%
		1.2	1.2	97%	0.5	41%	95%	83%	71%
三重	96	25.8	26.3	102%	14.9	58%	103%	107%	94%
		13.3	14.7	110%	7.5	56%	99%	107%	92%
		5.6	5.3	95%	3.2	57%	102%	100%	86%
		2.1	2.0	99%	1.1	54%	113%	112%	180%
滋賀	98	54.8	53.5	98%	30.8	56%	108%	106%	100%
		18.2	18.1	100%	10.9	60%	103%	101%	96%
		9.4	9.5	101%	4.9	52%	103%	106%	87%
		10.3	10.4	102%	7.0	69%	106%	111%	113%
京都	98	9.1	10.4	115%	4.5	50%	109%	107%	101%
		5.5	6.2	113%	3.1	56%	116%	110%	109%
		1.8	2.3	133%	0.8	43%	93%	108%	103%
		0.9	1.1	115%	0.4	38%	98%	113%	78%
大阪	94	-	-	-	-	-	...	...	...
兵庫	95	38.6	30.2	78%	20.7	54%	93%	80%	101%
		11.7	7.8	67%	7.3	62%	111%	71%	109%
		3.5	2.5	70%	1.9	52%	86%	73%	138%
		3.3	2.2	68%	1.7	53%	101%	76%	111%
奈良	94	7.1	3.5	49%	3.5	49%	84%	70%	70%
		5.6	2.6	47%	2.6	47%	83%	68%	68%
和歌山	92	0.5	0.5	100%	0.5	100%	57%	57%	57%
鳥取	100	23.5	19.6	84%	10.3	44%	105%	91%	79%
		7.5	5.9	80%	2.5	33%	95%	77%	56%
		6.8	5.9	87%	3.4	50%	94%	85%	85%
		4.7	4.0	86%	2.3	50%	91%	77%	67%
島根	99	33.3	32.7	98%	17.1	51%	96%	93%	84%
		13.2	13.2	100%	7.4	56%	95%	90%	88%
		13.1	13.1	100%	5.5	42%	95%	98%	73%
		4.4	4.0	92%	2.6	59%	102%	94%	90%
岡山	95	41.8	29.7	71%	15.7	38%	92%	65%	70%
		6.1	6.0	99%	1.7	28%	71%	70%	69%
		7.9	4.0	51%	2.0	25%	...	...	...
		6.6	3.5	54%	2.4	37%	107%	56%	60%
広島	94	29.3	34.4	117%	16.5	56%	100%	94%	90%
		12.3	15.3	124%	8.1	66%	102%	93%	96%
		6.9	7.5	110%	3.2	47%	109%	95%	88%
		2.3	3.3	142%	1.3	56%	91%	90%	110%

注：本表の注意点は次頁の脚注を参照

集荷・契約・販売数量(山口から沖縄まで、全国計)

単位: (千玄米トン)

	作況 指数	集荷数量 ①	契約数量		販売数量 ③	販売 比率 ③/①	参考: 前年同月比 (元年産の同時期との比較)		
			②	契約 比率 ②/①			集荷数量	契約数量	販売数量
山口	73	21.1	22.1	104%	11.2	53%	65%	77%	70%
コシヒカリ		7.9	7.4	93%	4.8	60%	83%	82%	90%
ひとめぼれ		5.7	4.8	86%	2.5	45%	73%	68%	55%
ヒノヒカリ		2.9	4.2	142%	1.6	54%	43%	72%	57%
徳島	100	6.2	6.2	100%	4.9	79%	111%	130%	119%
コシヒカリ		1.8	1.8	100%	1.7	95%	70%	70%	74%
あきさかり		3.4	3.4	100%	2.5	72%	...	...	...
香川	100	20.2	15.6	77%	8.6	43%	103%	80%	92%
コシヒカリ		6.5	5.8	89%	3.1	48%	98%	88%	75%
ヒノヒカリ		5.8	5.2	89%	2.7	46%	99%	88%	123%
おいでまい		3.7	2.7	72%	1.9	50%	93%	67%	90%
愛媛	91	8.6	6.2	72%	5.5	64%	106%	91%	95%
コシヒカリ		3.6	2.7	74%	2.6	72%	111%	85%	101%
ヒノヒカリ		1.2	0.9	72%	0.7	56%	93%	103%	85%
あきたこまち		1.0	0.7	69%	0.7	67%	119%	85%	104%
高知	93	8.9	8.2	92%	8.2	92%	93%	90%	90%
コシヒカリ		5.8	5.8	100%	5.8	100%	92%	92%	92%
ヒノヒカリ		0.9	0.9	98%	0.9	98%	67%	88%	88%
福岡	80	38.3	35.1	92%	21.5	56%	90%	91%	87%
夢つくし		12.9	11.9	93%	8.6	67%	93%	96%	88%
ヒノヒカリ		9.5	9.3	98%	4.4	46%	85%	86%	85%
元気つくし		12.8	11.0	86%	7.6	59%	89%	90%	86%
佐賀	82	29.3	32.7	112%	15.3	52%	104%	117%	117%
夢しずく		9.8	11.6	118%	5.9	60%	93%	110%	106%
さがびより		10.1	11.1	110%	3.9	39%	133%	147%	186%
ヒノヒカリ		6.1	7.0	114%	3.0	49%	98%	114%	117%
長崎	86	7.8	7.9	101%	4.2	54%	85%	86%	78%
ヒノヒカリ		1.5	2.0	134%	0.7	47%	62%	84%	45%
にこまる		3.2	3.5	109%	1.8	55%	84%	90%	92%
コシヒカリ		1.0	0.9	87%	0.8	74%	89%	73%	90%
熊本	89	29.2	13.5	46%	13.5	46%	92%	73%	73%
ヒノヒカリ		11.3	4.8	42%	4.8	42%	90%	70%	70%
森のくまさん		5.2	1.9	37%	1.9	37%	83%	60%	60%
コシヒカリ		5.5	3.5	64%	3.5	64%	94%	73%	73%
大分	77	8.3	9.6	115%	4.6	56%	92%	107%	86%
ヒノヒカリ		4.2	5.4	127%	2.5	59%	73%	94%	78%
ひとめぼれ		1.1	1.0	93%	0.4	39%	147%	131%	76%
つや姫		1.7	1.9	111%	1.0	57%	105%	117%	94%
宮崎	95	11.7	11.7	100%	9.5	82%	98%	98%	93%
コシヒカリ		6.1	6.1	100%	6.1	100%	93%	93%	93%
ヒノヒカリ		4.8	4.8	100%	2.9	60%	103%	103%	93%
鹿児島	94	9.9	9.2	93%	9.2	93%	95%	88%	93%
ヒノヒカリ		3.3	2.8	85%	2.8	85%	95%	81%	90%
あきほなみ		1.7	1.5	91%	1.5	91%	114%	104%	120%
コシヒカリ		3.2	3.2	100%	3.2	100%	91%	91%	91%
沖縄	101	1.3	1.3	100%	1.3	100%	95%	95%	97%
全国①	99	2,954	2,502	85%	1,379	47%	102%	94%	87%
参考	前年同月(元年産)②	2,883	2,654	92%	1,579	55%			
	前年同月差(①-②)	+ 71	▲ 152	▲ 7%	▲ 200	▲ 8%			

資料: 農林水産省「米穀の取引に関する報告」

注: 1 報告対象業者は、全農、道県経済連、県単一農協、道県出荷団体(年間の玄米仕入数量が5,000トン以上)、出荷業者(年間の直接販売数量が5,000トン以上)である。

2 報告対象米穀は、水稲うるちのみ及び水稲うるち玄米(醸造用玄米を含む。)である。

3 集荷数量は、報告対象業者が自ら販売するために集荷した数量である。

4 契約数量は、報告対象業者が自ら販売するために契約を締結(確認書等により数量のみが決定した契約を含む。)した数量である。

5 販売数量は、集荷数量のうち契約のあと実際に卸売業者等に引き取られた数量である。

6 銘柄ごとの集荷数量、契約数量、販売数量は、当該産地の内数として掲載している。

7 全国欄には産地の特定が出来ない未検査米等を含んでいるため、産地の合計と一致しない。

8 「-」は、集荷数量、契約数量、販売数量に該当がないものである。

9 「参考: 前年同月比」で、令和元年産又は令和2年産の同時期に数量がなかった場合は、「…」としている。

### 3 政府備蓄米の都道府県別買入数量、優先枠及び買入入札の結果（令和3年産）

令和3年産

（単位：トン）

買入対象米穀 の産地	都道府県別 優先枠	買入入札の結果				落札合計数量
		第1回 令和3年1月26日実施	第2回 令和3年2月16日実施	第3回 令和3年3月9日実施	第4回 令和3年3月25日実施	
北海道	2,162	2,162				2,162
青森	27,259	27,259				27,259
岩手	3,488	3,488				3,488
宮城	11,600	11,600				11,600
秋田	21,572	21,572				21,572
山形	21,291	21,291				21,291
福島	27,050	27,050				27,050
茨城	1,103	1,103				1,103
栃木	7,602	7,602				7,602
群馬	555	555				555
埼玉	463	463				463
千葉	3,985	3,985				3,985
東京						
神奈川						
新潟	25,149	25,149				25,149
富山	12,197	12,197				12,197
石川	7,849	7,849				7,849
福井	4,076	4,076				4,076
山梨						
長野	1,446	1,446				1,446
岐阜	435	100	335			435
静岡	20	0	0	20		20
愛知	846	846				846
三重	270	270				270
滋賀	1,342	1,283	59			1,342
京都						
大阪						
兵庫						
奈良						
和歌山						
鳥取	400	100	300			400
島根	130	130				130
岡山	977	552	425			977
広島	20	0	20			20
山口						
徳島	1,182	1,182				1,182
香川						
愛媛						
高知	10	0	10			10
福岡	264	0	0	76		76
佐賀	220	0	220			220
長崎	10	0	0	0		0
熊本	247	133	114			247
大分	94	94				94
宮崎						
鹿児島						
沖縄						
都道府県別枠計	185,314	183,537	1,483	96		185,116
指定なし	21,686	21,686			198	21,884
合計	185,314	205,223	1,483	96	198	207,000
うちCPTPP分						7,000

	買入予定数量 ①	合計落札数量 ②	落札比率 ②/①	落札残 ①-②
備蓄米入札 落札結果	207,000	270,000	100.0%	0

## 2 米の民間在庫情報

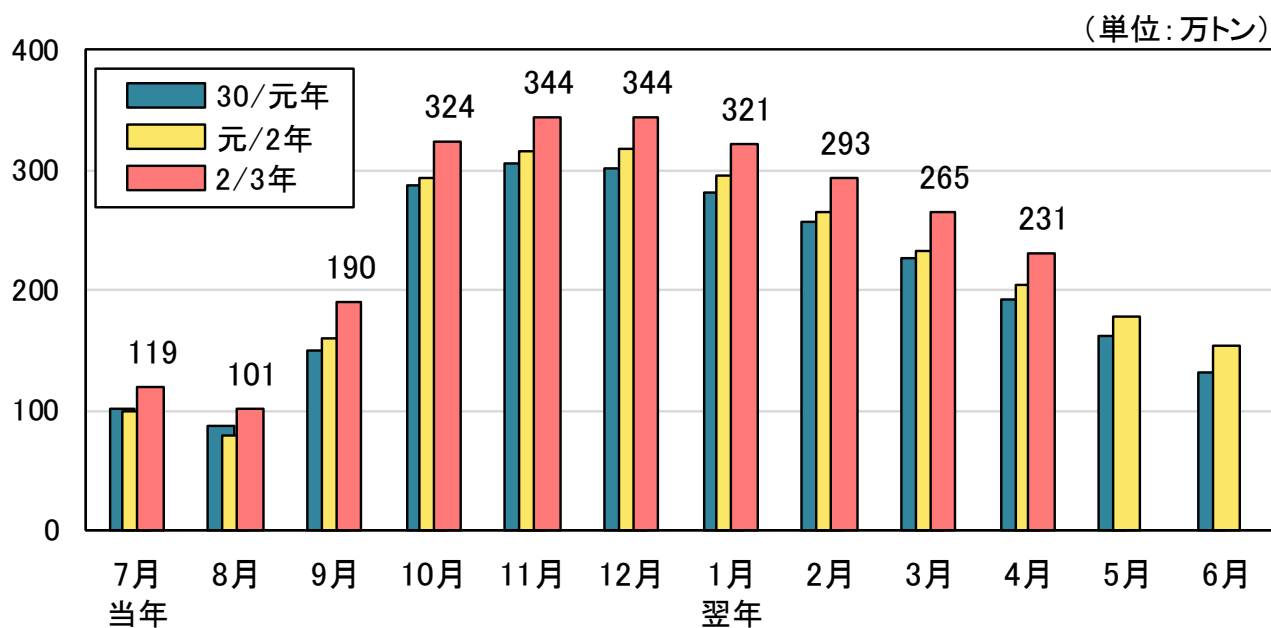
### 1 民間在庫の推移

#### (1) 全国段階の民間在庫の推移（うるち米）（速報）

民間在庫の累年データについては、農林水産省ホームページの「政策統括官」の分野別分類「米(稲)・麦・大豆」、品目別分類「米の相対取引価格・数量、契約・販売状況、民間在庫の推移等」から御覧いただけます。  
【 <https://www.maff.go.jp/j/seisan/keikaku/soukatu/aitaikakaku.html> 】

- 令和3年4月末の出荷及び販売段階における民間在庫は、対前年同月差+27万トンの231万トンとなっている。また、流通段階別で見ると出荷段階で対前年同月差+29万トン、販売段階で▲2万トンとなっている。

※ 産地別の在庫量は、「在庫2-5」以降を参照。





# 【全国段階の民間在庫の推移(うるち米)】

## 【出荷＋販売段階】

(単位:万玄米トン)

	当年 7月	8月	9月	10月	11月	12月	翌年 1月	2月	3月	4月	5月	6月
26/27年	(注7) 119	103	198	344	368	365	343	314	280	243	208	168
対前年差	▲1	▲2	▲12	▲24	▲25	▲24	▲15	▲16	▲11	▲15	▲15	▲21
26年産米	0	14	131	285	316	323	306	283	255	220	188	155
1年古米(25年産)	106	78	55	45	37	28	23	19	15	13	11	9
27/28年	130	112	184	321	341	337	314	287	254	218	183	147
対前年差	+11	+9	▲13	▲23	▲27	▲28	▲29	▲26	▲26	▲26	▲24	▲21
27年産米	0	13	112	261	289	297	282	262	233	201	168	135
1年古米(26年産)	119	90	66	52	43	32	25	19	15	12	11	8
28/29年	(注7) 114	93	177	314	338	329	306	282	248	212	177	141
対前年差	▲16	▲19	▲7	▲7	▲3	▲8	▲8	▲6	▲6	▲5	▲7	▲7
28年産米	1	14	122	267	299	299	284	264	233	201	167	135
1年古米(27年産)	104	72	48	38	30	22	16	12	9	7	5	4
29/30年	108	88	155	283	315	311	288	263	234	201	167	134
対前年差	▲6	▲5	▲22	▲30	▲22	▲18	▲18	▲18	▲13	▲11	▲10	▲6
29年産米	1	15	104	241	282	287	270	249	223	192	160	129
1年古米(28年産)	103	71	48	38	29	20	14	11	8	6	5	4
30/元年	102	87	151	288	305	301	282	258	227	192	161	131
対前年差	▲6	▲1	▲4	+5	▲10	▲10	▲6	▲5	▲7	▲9	▲5	▲3
30年産米	1	18	103	248	273	277	263	244	216	184	155	126
1年古米(29年産)	97	67	45	37	28	20	16	12	9	7	5	4
元/2年	99	79	161	294	315	318	295	266	233	204	178	154
対前年差	▲3	▲9	+10	+6	+10	+17	+14	+7	+6	+11	+16	+23
元年産米	0	10	115	255	283	294	276	250	221	193	169	146
1年古米(30年産)	95	66	43	34	25	16	12	9	7	5	4	3
2/3年	119	101	190	324	344	344	321	293	265	231		
対前年差	+20	+21	+29	+30	+29	+26	+26	+27	+31	+27		
2年産米	0	12	123	266	297	306	291	270	245	215		
1年古米(元年産)	112	84	61	51	40	31	23	17	13	11		

資料：農林水産省「米穀の取引に関する報告」

注：1 水稲うるちもみ及び水稲うるち玄米（醸造用玄米を含む。）の月末在庫量（玄米換算）の値である。

2 出荷段階は、全農、道県経済連、県単一農協、道県出荷団体（年間の玄米仕入数量が5,000トン以上）、出荷業者（年間の玄米仕入量が500トン以上）である。

3 販売段階は、米穀の販売の事業を行う者（年間の玄米仕入量が4,000トン以上）である。

4 期間については、2/3年であれば、令和2年7月～3年6月である。

5 年産の特定できない未検査米等を含んでいるため、当該年産米と1年古米の計と一致しない。

6 26年産米以降は、政府備蓄米を含まない（元年産は、2年1月末在庫公表時点においてそれ以前の月末在庫にも遡及して整理。）。25年産以前の年産は、政府による買入までの間の政府備蓄米を含む。

7 米穀機構の25年産買入数量（35万トン）は、26/27年7月以降の在庫に含まれていない。

## 【出荷段階】

(単位: 万玄米トン)

	当年 7月	8月	9月	10月	11月	12月	翌年 1月	2月	3月	4月	5月	6月
26/27年	93	78	165	293	316	313	295	270	234	199	170	139
対前年差	+2	+2	▲8	▲16	▲17	▲18	▲11	▲12	▲10	▲18	▲18	▲20
26年産米	0	12	119	261	289	293	280	257	225	192	165	134
1年古米(25年産)	89	64	44	29	22	16	13	10	7	5	4	4
27/28年	105	89	157	278	296	292	273	249	210	178	149	117
対前年差	+12	+11	▲8	▲15	▲20	▲21	▲22	▲22	▲24	▲21	▲22	▲21
27年産米	0	11	100	237	262	267	254	234	202	171	143	112
1年古米(26年産)	101	76	55	39	32	23	18	14	8	6	5	4
28/29年	89	70	145	261	284	276	260	236	201	170	142	112
対前年差	▲16	▲20	▲12	▲17	▲11	▲16	▲13	▲12	▲9	▲7	▲7	▲5
28年産米	1	11	108	239	268	265	252	230	197	167	139	111
1年古米(27年産)	84	56	35	19	14	9	6	5	3	2	2	1
29/30年	84	66	124	231	262	257	240	218	186	158	130	103
対前年差	▲4	▲4	▲21	▲30	▲23	▲19	▲20	▲18	▲14	▲13	▲12	▲9
29年産米	0	11	89	211	247	248	233	213	183	155	128	102
1年古米(28年産)	83	54	34	19	13	9	6	4	3	2	2	1
30/元年	76	63	120	236	252	249	235	215	183	150	127	101
対前年差	▲8	▲3	▲4	+5	▲10	▲8	▲5	▲3	▲4	▲7	▲4	▲2
30年産米	1	14	90	219	240	240	228	211	180	148	125	100
1年古米(29年産)	74	48	30	15	11	7	5	4	3	2	2	1
元/2年	74	55	128	238	257	261	244	219	184	157	138	109
対前年差	▲2	▲8	+8	+2	+5	+13	+9	+4	+1	+7	+11	+8
元年産米	0	7	99	222	246	254	238	214	181	155	136	108
1年古米(30年産)	73	47	28	14	9	6	4	3	2	2	1	1
2/3年	84	70	151	265	285	286	269	246	217	187		
対前年差	+10	+15	+23	+27	+27	+25	+26	+27	+33	+29		
2年産米	0	9	108	236	263	271	258	238	211	182		
1年古米(元年産)	82	60	42	28	20	14	10	7	5	4		

※本表の注意点は前頁の出荷+販売段階の脚注を参照

## 【販売段階】

(単位: 万玄米トン)

	当年 7月	8月	9月	10月	11月	12月	翌年 1月	2月	3月	4月	5月	6月
26/27年	27	24	32	51	52	52	47	44	46	44	37	30
対前年差	▲3	▲3	▲4	▲8	▲8	▲6	▲4	▲4	▲1	+3	+3	▲1
26年産米	0	3	13	24	26	30	27	26	29	29	24	21
1年古米(25年産)	17	14	11	16	15	12	10	8	8	8	7	5
27/28年	25	23	27	43	45	45	41	39	44	40	35	30
対前年差	▲2	▲2	▲5	▲8	▲7	▲7	▲7	▲5	▲2	▲4	▲3	±0
27年産米	0	2	11	24	27	29	27	28	32	30	25	23
1年古米(26年産)	17	14	10	13	12	9	7	5	7	6	6	4
28/29年	25	24	32	53	53	53	46	45	47	42	35	29
対前年差	+1	+1	+5	+10	+8	+8	+5	+7	+3	+2	±0	▲2
28年産米	0	3	14	28	31	35	31	33	37	34	28	25
1年古米(27年産)	19	16	13	20	17	13	9	7	6	4	3	3
29/30年	23	22	31	52	54	54	48	45	48	44	37	31
対前年差	▲2	▲1	▲1	±0	+1	+1	+3	±0	+1	+2	+2	+2
29年産米	0	4	15	30	35	39	37	36	40	37	32	28
1年古米(28年産)	20	16	13	20	16	12	8	7	5	4	3	2
30/元年	26	25	31	53	53	53	47	43	44	42	35	30
対前年差	+3	+2	±0	±0	±0	▲1	▲1	▲2	▲4	▲2	▲2	▲1
30年産米	0	4	13	29	33	37	34	33	36	36	30	27
1年古米(29年産)	23	19	16	21	17	13	10	8	6	5	4	3
元/2年	26	24	33	56	58	57	51	47	49	46	40	45
対前年差	±0	▲1	+2	+3	+4	+4	+4	+4	+5	+4	+5	+14
元年産米	0	3	16	32	37	40	38	36	40	38	33	38
1年古米(30年産)	22	18	15	20	15	10	8	6	5	4	3	2
2/3年	35	31	39	59	60	58	52	48	48	44		
対前年差	+10	+7	+6	+3	+2	+1	+1	+1	▲2	▲2		
2年産米	0	3	15	30	34	36	33	32	34	33		
1年古米(元年産)	30	24	19	23	20	16	13	10	9	7		

※本表の注意点は前頁の出荷+販売段階の脚注を参照

## (2) 産地別民間在庫の状況（前年同月対比）

単位：千玄米トン

	2年	2年	3年	対前年	対前年	3年	対前年	対前年
	3月	4月	3月	同月差	同月比	4月	同月差	同月比
	①	②	③	④=③-①	⑤=③/①	⑥	⑦=⑥-②	⑧=⑥/②
	(千玄米トン)	(千玄米トン)	(千玄米トン)	(千玄米トン)	(%)	(千玄米トン)	(千玄米トン)	(%)
北海道	241.0	206.6	307.5	+ 66.5	+ 27.6%	274.6	+ 68.0	+ 32.9%
青森	123.1	110.1	134.5	+ 11.3	+ 9.2%	118.5	+ 8.4	+ 7.6%
岩手	115.9	101.8	127.5	+ 11.7	+ 10.1%	112.5	+ 10.8	+ 10.6%
宮城	150.2	132.9	175.5	+ 25.3	+ 16.9%	156.7	+ 23.8	+ 17.9%
秋田	190.8	162.0	211.3	+ 20.5	+ 10.8%	179.8	+ 17.8	+ 11.0%
山形	127.3	130.8	175.9	+ 48.6	+ 38.2%	152.8	+ 22.0	+ 16.8%
福島	183.4	161.9	167.8	▲ 15.6	▲ 8.5%	148.6	▲ 13.3	▲ 8.2%
茨城	82.1	71.6	101.9	+ 19.8	+ 24.1%	86.0	+ 14.4	+ 20.1%
栃木	117.1	104.2	149.6	+ 32.5	+ 27.8%	135.1	+ 30.9	+ 29.7%
群馬	18.3	12.7	19.2	+ 0.9	+ 4.8%	15.1	+ 2.4	+ 18.5%
埼玉	22.7	19.1	31.8	+ 9.1	+ 40.2%	27.7	+ 8.6	+ 45.3%
千葉	52.5	42.5	77.0	+ 24.6	+ 46.9%	67.5	+ 25.0	+ 58.7%
東京	0.0	0.0	0.0	+ 0.0	-	0.0	+ 0.0	-
神奈川	1.0	0.9	1.3	+ 0.3	+ 29.8%	1.2	+ 0.3	+ 33.3%
山梨	4.1	3.6	3.8	▲ 0.3	▲ 7.3%	3.2	▲ 0.4	▲ 11.6%
長野	50.9	43.9	54.7	+ 3.8	+ 7.4%	47.9	+ 4.0	+ 9.1%
静岡	11.0	8.9	9.8	▲ 1.2	▲ 10.9%	7.7	▲ 1.2	▲ 13.2%
新潟	185.6	157.2	213.1	+ 27.5	+ 14.8%	180.4	+ 23.2	+ 14.7%
富山	57.6	50.9	76.7	+ 19.1	+ 33.1%	68.7	+ 17.9	+ 35.1%
石川	36.4	30.8	50.8	+ 14.3	+ 39.3%	44.5	+ 13.7	+ 44.3%
福井	47.7	41.7	44.9	▲ 2.9	▲ 6.0%	39.1	▲ 2.6	▲ 6.2%
岐阜	22.6	20.5	21.6	▲ 1.0	▲ 4.5%	19.5	▲ 1.0	▲ 4.9%
愛知	24.7	21.6	28.1	+ 3.5	+ 14.1%	22.9	+ 1.3	+ 6.0%
三重	25.7	21.3	24.6	▲ 1.1	▲ 4.2%	20.6	▲ 0.7	▲ 3.5%
滋賀	48.9	41.4	49.5	+ 0.6	+ 1.2%	40.2	▲ 1.1	▲ 2.7%
京都	8.3	7.3	10.3	+ 2.0	+ 24.6%	9.0	+ 1.7	+ 23.1%
大阪	1.3	1.2	0.9	▲ 0.4	▲ 30.3%	0.7	▲ 0.5	▲ 42.1%
兵庫	31.6	28.4	33.5	+ 2.0	+ 6.2%	29.1	+ 0.7	+ 2.5%
奈良	6.4	5.6	5.7	▲ 0.8	▲ 12.0%	4.9	▲ 0.7	▲ 12.4%
和歌山	1.1	1.0	0.8	▲ 0.3	▲ 23.4%	0.7	▲ 0.2	▲ 24.0%
鳥取	22.8	19.4	25.3	+ 2.5	+ 10.9%	20.8	+ 1.4	+ 7.2%
島根	20.5	16.5	22.1	+ 1.6	+ 7.8%	18.8	+ 2.4	+ 14.3%
岡山	41.2	36.1	39.8	▲ 1.4	▲ 3.3%	34.7	▲ 1.4	▲ 3.8%
広島	23.4	20.1	25.7	+ 2.3	+ 9.7%	22.7	+ 2.6	+ 13.1%
山口	22.4	19.7	13.3	▲ 9.1	▲ 40.5%	11.3	▲ 8.4	▲ 42.8%
徳島	7.7	6.1	10.1	+ 2.4	+ 31.4%	8.0	+ 1.9	+ 30.9%
香川	12.4	11.2	13.9	+ 1.5	+ 12.2%	12.6	+ 1.4	+ 12.1%
愛媛	6.9	5.5	7.0	+ 0.1	+ 1.2%	6.0	+ 0.5	+ 9.4%
高知	5.3	4.5	5.5	+ 0.2	+ 3.6%	4.6	+ 0.1	+ 2.9%
福岡	37.2	30.9	34.3	▲ 2.8	▲ 7.6%	28.5	▲ 2.4	▲ 7.8%
佐賀	20.3	17.8	20.3	+ 0.1	+ 0.4%	17.5	▲ 0.3	▲ 1.9%
長崎	6.0	4.9	5.6	▲ 0.4	▲ 6.9%	4.6	▲ 0.3	▲ 6.1%
熊本	32.8	27.6	33.6	+ 0.8	+ 2.3%	29.5	+ 1.9	+ 6.7%
大分	10.1	8.3	8.7	▲ 1.4	▲ 14.3%	7.5	▲ 0.9	▲ 10.3%
宮崎	7.3	5.9	6.5	▲ 0.7	▲ 10.0%	5.6	▲ 0.3	▲ 4.9%
鹿児島	13.7	10.5	14.4	+ 0.7	+ 4.8%	12.0	+ 1.4	+ 13.4%
沖縄	0.1	0.1	0.0	▲ 0.1	▲ 75.3%	0.0	▲ 0.1	▲ 76.6%
全国	233万ト	204万ト	265万ト	+31万ト	+13.7%	231万ト	+27万ト	+13.2%

資料：農林水産省「米穀の取引に関する報告」「米の農産物検査結果」

注：1 水稲うるちもみ及び水稲うるち玄米（醸造用玄米を含む。）の月末在庫量（玄米換算）の値である。

2 出荷段階は、全農、道県経済連、県単一農協、道県出荷団体（年間の玄米仕入数量が5,000トン以上）、出荷業者（年間の玄米仕入量が500トン以上）である。

3 販売段階は、米穀の販売の事業を行う者（年間の玄米仕入量が4,000トン以上）である。

### (3) 令和元・2年産の産地別民間在庫の推移（うるち米）（速報）

（北海道から秋田）

（単位：千玄米トン）

		2年 7月	8月	9月	10月	11月	12月	3年 1月	2月	3月	4月	5月	6月
北海道	出荷＋販売段階	113.9	84.6	141.9	336.1	385.1	383.3	369.0	340.7	307.5	274.6		
	2年産米			85.1	285.0	343.1	351.6	344.4	321.4	291.0	261.3		
	1年古米（元年産）	109.0	80.6	53.4	48.4	39.7	29.7	22.9	17.6	14.8	11.8		
	出荷段階	86.4	60.6	112.6	260.4	310.6	309.6	304.0	281.7	252.8	224.6		
	2年産米			72.6	234.5	289.8	294.7	292.6	273.0	246.2	219.4		
	1年古米（元年産）	85.0	59.5	39.0	25.1	20.0	14.1	10.7	8.1	5.9	4.6		
	販売段階	27.6	23.9	29.2	75.7	74.5	73.7	65.1	59.0	54.8	50.1		
	2年産米			12.5	50.5	53.2	56.9	51.9	48.5	44.8	41.9		
	1年古米（元年産）	24.0	21.1	14.3	23.3	19.7	15.6	12.2	9.5	8.9	7.2		
青森	出荷＋販売段階	76.0	61.1	82.5	159.9	168.6	188.5	164.0	150.2	134.5	118.5		
	2年産米			39.3	126.1	139.4	167.0	148.7	140.8	127.6	113.1		
	1年古米（元年産）	75.1	60.4	42.7	33.3	28.7	21.0	14.9	9.0	6.5	5.1		
	出荷段階	54.4	42.5	66.8	136.7	143.9	166.5	145.3	132.9	117.3	102.1		
	2年産米			38.4	119.2	130.5	157.1	138.7	130.2	115.3	100.8		
	1年古米（元年産）	54.4	42.5	28.4	17.5	13.4	9.4	6.5	2.6	2.0	1.3		
	販売段階	21.5	18.5	15.7	23.1	24.7	22.0	18.8	17.3	17.2	16.4		
	2年産米			0.9	6.8	8.9	9.9	10.0	10.6	12.3	12.3		
	1年古米（元年産）	20.7	17.9	14.3	15.8	15.3	11.6	8.4	6.4	4.5	3.8		
岩手	出荷＋販売段階	67.9	49.6	47.2	132.6	155.6	188.7	174.3	142.5	127.5	112.5		
	2年産米			11.3	98.0	128.7	170.5	162.1	135.1	122.1	108.6		
	1年古米（元年産）	66.3	48.3	34.8	33.7	26.1	17.4	11.6	6.9	5.1	3.8		
	出荷段階	49.2	37.5	38.5	110.3	133.7	168.3	157.6	128.9	114.1	98.9		
	2年産米			10.5	89.3	117.9	159.1	151.9	126.0	112.0	97.4		
	1年古米（元年産）	48.6	36.9	27.5	20.5	15.4	8.8	5.4	2.6	1.9	1.4		
	販売段階	18.6	12.1	8.6	22.3	21.9	20.4	16.7	13.6	13.5	13.6		
	2年産米			0.9	8.7	10.8	11.4	10.2	9.1	10.1	11.2		
	1年古米（元年産）	17.7	11.4	7.2	13.2	10.7	8.6	6.2	4.3	3.2	2.4		
宮城	出荷＋販売段階	89.1	68.9	91.6	187.3	182.4	187.3	185.9	178.8	175.5	156.7		
	2年産米		0.0	41.1	141.5	148.5	160.6	169.4	171.3	169.9	152.2		
	1年古米（元年産）	87.2	67.3	49.2	44.6	32.9	26.0	15.8	7.1	5.3	4.4		
	出荷段階	66.9	52.3	76.6	160.0	157.8	159.7	164.6	162.2	153.6	138.2		
	2年産米			38.6	130.7	136.3	147.2	157.3	159.5	152.1	136.9		
	1年古米（元年産）	66.7	52.1	37.9	29.2	21.4	12.4	7.2	2.7	1.5	1.2		
	販売段階	22.3	16.6	15.0	27.3	24.6	27.6	21.3	16.6	21.9	18.5		
	2年産米		0.0	2.5	10.8	12.2	13.3	12.1	11.8	17.8	15.3		
	1年古米（元年産）	20.5	15.1	11.3	15.4	11.5	13.6	8.6	4.5	3.8	3.1		
秋田	出荷＋販売段階	83.6	57.2	140.5	290.9	300.6	286.7	264.0	238.3	211.3	179.8		
	2年産米			106.4	264.2	279.5	270.0	250.1	227.1	202.8	173.5		
	1年古米（元年産）	83.2	56.9	33.9	26.5	20.9	16.6	13.8	11.0	8.4	6.3		
	出荷段階	63.0	42.0	126.6	267.7	273.8	258.4	239.2	216.1	187.1	156.6		
	2年産米			103.1	252.1	264.0	251.3	233.3	211.5	183.6	154.0		
	1年古米（元年産）	62.9	41.9	23.5	15.5	9.8	7.1	5.9	4.6	3.5	2.6		
	販売段階	20.6	15.2	13.9	23.2	26.8	28.3	24.8	22.1	24.2	23.2		
	2年産米			3.3	12.1	15.5	18.7	16.8	15.7	19.2	19.5		
	1年古米（元年産）	20.3	15.0	10.5	10.9	11.2	9.4	7.9	6.4	5.0	3.7		

資料：農林水産省「米穀の取引に関する報告」

- 注：1 水稲うるちもみ及び水稲うるち玄米（醸造用玄米を含む。）の月末在庫量（玄米換算）の値である。  
 2 出荷段階は、全農、道県経済連、県単一農協、道県出荷団体（年間の玄米仕入数量が5,000トン以上）、出荷業者（年間の玄米仕入量が500トン以上）である。  
 3 販売段階は、米穀の販売の事業を行う者（年間の玄米仕入量が4,000トン以上）である。

(山形から埼玉)

(単位:千玄米トン)

		2年 7月	8月	9月	10月	11月	12月	3年 1月	2月	3月	4月	5月	6月
山形	出荷+販売段階	85.4	69.0	95.0	208.7	222.5	228.6	215.4	201.7	175.9	152.8		
	2年産米		0.0	43.7	161.7	187.2	200.0	192.4	182.9	162.7	142.5		
	1年古米(元年産)	83.3	67.2	49.9	45.9	34.4	27.9	22.4	18.4	12.8	10.0		
	出荷段階	72.7	56.6	82.8	187.8	202.7	206.2	196.0	184.4	158.9	134.8		
	2年産米			43.0	154.1	178.1	189.7	183.9	174.5	151.7	129.5		
	1年古米(元年産)	72.0	56.0	39.2	33.3	24.2	16.3	11.8	9.7	6.9	5.2		
	販売段階	12.7	12.4	12.3	20.9	19.8	22.4	19.5	17.3	17.0	18.0		
	2年産米		0.0	0.7	7.5	9.0	10.3	8.5	8.4	11.0	13.1		
	1年古米(元年産)	11.2	11.2	10.7	12.7	10.2	11.6	10.6	8.7	5.9	4.8		
福島	出荷+販売段階	103.7	87.1	89.8	224.1	221.7	223.3	203.2	190.0	167.8	148.6		
	2年産米		0.0	20.0	156.1	172.4	185.4	176.1	169.4	150.4	134.9		
	1年古米(元年産)	101.9	85.7	69.0	67.4	48.8	37.4	26.7	20.2	17.0	13.4		
	出荷段階	79.7	68.5	73.0	182.3	175.7	182.7	167.6	152.2	132.9	117.0		
	2年産米		0.0	19.1	142.8	151.2	162.3	152.1	141.3	123.4	109.3		
	1年古米(元年産)	79.0	68.0	53.8	39.3	24.4	20.3	15.4	10.8	9.5	7.6		
	販売段階	23.9	18.7	16.8	41.8	46.0	40.6	35.7	37.9	34.9	31.6		
	2年産米		0.0	1.0	13.2	21.3	23.1	24.0	28.2	27.0	25.5		
	1年古米(元年産)	22.9	17.7	15.2	28.1	24.4	17.1	11.3	9.3	7.5	5.8		
茨城	出荷+販売段階	36.0	46.1	126.3	144.0	145.7	135.8	126.8	114.8	101.9	86.0		
	2年産米		20.4	106.7	128.2	132.1	127.0	119.8	108.7	97.2	82.2		
	1年古米(元年産)	34.9	24.8	18.7	15.1	12.9	8.3	6.6	5.7	4.4	3.4		
	出荷段階	19.4	25.5	83.9	98.0	100.9	94.6	88.5	80.3	68.3	55.8		
	2年産米		13.0	76.2	92.7	97.2	92.7	87.0	78.9	67.3	55.0		
	1年古米(元年産)	19.2	12.4	7.6	5.2	3.6	1.9	1.5	1.3	1.0	0.8		
	販売段階	16.6	20.6	42.3	46.0	44.8	41.1	38.3	34.5	33.7	30.1		
	2年産米		7.4	30.5	35.5	35.0	34.2	32.8	29.8	29.9	27.3		
	1年古米(元年産)	15.6	12.4	11.1	9.8	9.3	6.5	5.1	4.3	3.4	2.6		
栃木	出荷+販売段階	65.3	52.5	111.3	160.7	183.3	181.8	166.0	154.2	149.6	135.1		
	2年産米		0.0	69.0	125.8	154.4	158.6	152.4	144.7	141.3	128.5		
	1年古米(元年産)	64.3	51.8	41.7	34.6	28.7	23.0	13.6	9.4	8.3	6.6		
	出荷段階	40.4	32.9	91.2	135.3	156.7	157.5	145.3	133.9	118.1	107.4		
	2年産米		0.0	63.5	112.5	138.7	141.8	136.8	128.0	116.4	106.1		
	1年古米(元年産)	40.3	32.8	27.7	22.8	18.0	15.7	8.5	5.8	1.7	1.3		
	販売段階	24.9	19.6	20.1	25.4	26.6	24.3	20.8	20.3	31.5	27.7		
	2年産米			5.5	13.3	15.7	16.8	15.6	16.7	24.9	22.4		
	1年古米(元年産)	24.0	19.0	14.0	11.9	10.7	7.3	5.1	3.5	6.6	5.3		
群馬	出荷+販売段階	8.1	6.7	5.5	11.5	17.8	17.4	17.9	19.4	19.2	15.1		
	2年産米			0.4	7.6	15.0	15.2	16.3	18.2	18.3	14.3		
	1年古米(元年産)	8.0	6.6	5.0	3.8	2.8	2.2	1.6	1.2	0.9	0.8		
	出荷段階	5.9	5.0	4.2	9.7	15.3	14.4	14.8	16.4	16.3	11.6		
	2年産米			0.4	7.1	13.6	13.3	14.1	15.9	16.3	11.6		
	1年古米(元年産)	5.9	5.0	3.8	2.5	1.7	1.0	0.8	0.5	0.0	0.0		
	販売段階	2.2	1.7	1.3	1.8	2.5	3.0	3.1	3.0	2.9	3.5		
	2年産米			0.1	0.5	1.3	1.9	2.2	2.3	2.0	2.7		
	1年古米(元年産)	2.1	1.7	1.2	1.2	1.1	1.1	0.8	0.7	0.9	0.8		
埼玉	出荷+販売段階	10.4	7.7	17.1	32.9	44.7	47.8	47.1	35.6	31.8	27.7		
	2年産米		0.7	11.6	29.3	42.1	45.7	45.5	34.7	31.1	27.3		
	1年古米(元年産)	10.4	7.0	5.5	3.5	2.6	2.0	1.6	0.9	0.7	0.4		
	出荷段階	7.4	4.7	12.1	25.6	36.6	39.4	39.4	28.5	25.1	21.9		
	2年産米		0.3	9.6	24.2	35.6	38.7	38.9	28.4	24.9	21.8		
	1年古米(元年産)	7.4	4.4	2.5	1.4	1.0	0.7	0.5	0.1	0.2	0.0		
	販売段階	3.0	3.0	5.0	7.2	8.2	8.4	7.7	7.1	6.7	5.8		
	2年産米		0.4	1.9	5.1	6.5	7.0	6.6	6.3	6.2	5.5		
	1年古米(元年産)	3.0	2.6	3.0	2.1	1.6	1.4	1.1	0.8	0.5	0.3		

※本表の注意点は「在庫2-5」の脚注を参照。

在庫2-6



(千葉から静岡)

(単位:千玄米トン)

		2年 7月	8月	9月	10月	11月	12月	3年 1月	2月	3月	4月	5月	6月
千葉	出荷+販売段階	15.4	49.2	104.5	98.1	92.9	92.1	85.7	80.3	77.0	67.5		
	2年産米		40.0	97.5	92.8	88.8	88.9	83.3	78.2	75.5	66.2		
	1年古米(元年産)	15.2	9.1	6.9	5.2	3.9	3.2	2.3	2.0	1.5	1.2		
	出荷段階	4.0	38.2	89.1	84.5	80.4	76.7	71.2	66.7	62.5	53.4		
	2年産米		36.8	88.4	84.0	80.0	76.3	71.0	66.5	62.3	53.2		
	1年古米(元年産)	4.0	1.4	0.7	0.5	0.4	0.4	0.2	0.2	0.2	0.1		
	販売段階	11.4	11.0	15.4	13.6	12.4	15.4	14.6	13.6	14.6	14.1		
	2年産米		3.2	9.1	8.9	8.9	12.6	12.3	11.8	13.2	13.0		
	1年古米(元年産)	11.2	7.7	6.2	4.6	3.5	2.8	2.1	1.8	1.3	1.1		
東京	出荷+販売段階	0.0	0.0	0.0	0.0	0.0	0.0	0.0	0.0	0.0	0.0		
	2年産米				0.0	0.0	0.0	0.0	0.0	0.0	0.0		
	1年古米(元年産)	0.0	0.0	0.0	0.0	0.0	0.0	0.0	0.0	0.0	0.0		
	出荷段階												
	2年産米												
	1年古米(元年産)												
	販売段階	0.0	0.0	0.0	0.0	0.0	0.0	0.0	0.0	0.0	0.0		
	2年産米				0.0	0.0	0.0	0.0	0.0	0.0	0.0		
	1年古米(元年産)	0.0	0.0	0.0	0.0	0.0	0.0	0.0	0.0	0.0	0.0		
神奈川	出荷+販売段階	0.6	0.5	0.6	2.3	2.3	2.0	1.6	1.4	1.3	1.2		
	2年産米			0.3	2.1	2.2	2.0	1.6	1.4	1.2	1.2		
	1年古米(元年産)	0.6	0.5	0.4	0.2	0.1	0.0	0.0	0.0				
	出荷段階	0.6	0.5	0.6	2.2	2.3	2.0	1.6	1.4	1.2	1.1		
	2年産米			0.3	2.1	2.2	2.0	1.6	1.3	1.2	1.1		
	1年古米(元年産)	0.6	0.5	0.3	0.1	0.1	0.0	0.0	0.0				
	販売段階	0.1	0.1	0.1	0.1	0.0	0.1	0.1	0.0	0.0	0.1		
	2年産米			0.0	0.0	0.0	0.0	0.0	0.0	0.0	0.1		
	1年古米(元年産)	0.1	0.1	0.1	0.0	0.0	0.0	0.0					
山梨	出荷+販売段階	2.0	1.4	1.7	3.7	3.8	5.2	4.7	4.3	3.8	3.2		
	2年産米		0.0	0.8	3.1	3.4	5.0	4.5	4.2	3.7	3.1		
	1年古米(元年産)	2.0	1.4	0.9	0.6	0.4	0.2	0.1	0.1	0.1	0.1		
	出荷段階	1.7	1.2	1.4	3.3	3.2	4.5	4.1	3.8	3.3	2.8		
	2年産米			0.8	2.9	3.0	4.4	4.1	3.8	3.3	2.7		
	1年古米(元年産)	1.7	1.2	0.6	0.4	0.2	0.1	0.0	0.0	0.0	0.0		
	販売段階	0.3	0.3	0.3	0.5	0.6	0.7	0.6	0.5	0.4	0.4		
	2年産米		0.0	0.0	0.2	0.4	0.6	0.5	0.4	0.4	0.4		
	1年古米(元年産)	0.3	0.3	0.3	0.2	0.2	0.1	0.1	0.1	0.1	0.1		
長野	出荷+販売段階	29.6	20.8	30.3	65.3	78.0	73.2	65.9	62.4	54.7	47.9		
	2年産米			15.4	49.7	66.1	65.7	61.0	58.3	51.3	44.8		
	1年古米(元年産)	29.0	20.4	14.5	15.3	11.7	7.4	4.8	4.1	3.4	3.0		
	出荷段階	20.6	15.3	25.3	53.8	67.2	64.2	58.7	54.0	47.8	41.6		
	2年産米			14.5	47.1	62.3	61.2	56.8	52.4	46.5	40.4		
	1年古米(元年産)	20.5	15.3	10.8	6.6	4.9	2.9	1.9	1.6	1.3	1.2		
	販売段階	9.0	5.5	4.9	11.5	10.7	9.0	7.2	8.4	6.9	6.3		
	2年産米			0.9	2.6	3.8	4.5	4.2	5.9	4.8	4.5		
	1年古米(元年産)	8.5	5.1	3.7	8.7	6.8	4.4	2.9	2.5	2.1	1.8		
静岡	出荷+販売段階	3.5	5.3	16.2	19.6	18.3	16.5	14.9	11.2	9.8	7.7		
	2年産米		3.0	14.7	18.8	17.8	16.0	14.5	10.9	9.6	7.6		
	1年古米(元年産)	3.5	2.3	1.5	0.8	0.5	0.5	0.4	0.3	0.2	0.1		
	出荷段階	1.2	2.1	9.9	12.9	12.3	11.2	10.2	7.0	6.0	4.6		
	2年産米		1.5	9.5	12.7	12.2	11.1	10.2	7.0	6.0	4.6		
	1年古米(元年産)	1.2	0.7	0.4	0.2	0.1	0.1	0.0	0.0	0.0			
	販売段階	2.4	3.2	6.3	6.7	6.1	5.3	4.7	4.2	3.8	3.1		
	2年産米		1.6	5.2	6.1	5.6	4.9	4.3	3.9	3.6	3.0		
	1年古米(元年産)	2.3	1.6	1.1	0.7	0.5	0.4	0.4	0.3	0.2	0.1		

※本表の注意点は「在庫2-5」の脚注を参照。

在庫2-7

(新潟から愛知)

(単位:千玄米トン)

		2年 7月	8月	9月	10月	11月	12月	3年 1月	2月	3月	4月	5月	6月
新潟	出荷+販売段階	84.7	53.6	225.0	327.0	328.4	301.3	271.0	243.3	213.1	180.4		
	2年産米		0.3	189.1	298.2	304.3	282.2	255.8	231.3	203.0	172.4		
	1年古米(元年産)	83.9	52.8	35.5	28.5	23.8	18.7	14.9	11.7	9.9	7.8		
	出荷段階	62.3	36.4	199.9	290.9	292.5	264.9	239.2	215.3	186.6	154.5		
	2年産米		0.1	175.6	275.1	280.4	256.1	232.9	211.4	184.0	152.3		
	1年古米(元年産)	62.1	36.2	24.3	15.8	12.0	8.8	6.2	3.9	2.6	2.1		
	販売段階	22.4	17.2	25.1	36.1	35.9	36.4	31.9	28.0	26.5	26.0		
	2年産米		0.1	13.5	23.1	23.9	26.2	22.9	19.9	19.0	20.1		
	1年古米(元年産)	21.8	16.7	11.3	12.7	11.8	10.0	8.7	7.8	7.2	5.6		
富山	出荷+販売段階	25.8	19.9	79.2	103.9	105.3	100.2	92.9	85.9	76.7	68.7		
	2年産米		1.1	65.8	96.5	98.2	94.4	88.2	81.9	73.5	66.2		
	1年古米(元年産)	25.5	18.6	13.2	7.2	7.0	5.7	4.6	3.8	3.0	2.5		
	出荷段階	16.8	12.9	69.2	91.7	93.5	88.7	83.8	77.9	69.0	60.7		
	2年産米		0.8	61.0	91.0	92.9	88.2	83.4	77.6	68.8	60.6		
	1年古米(元年産)	16.8	12.1	8.2	0.7	0.6	0.4	0.3	0.2	0.1	0.1		
	販売段階	9.0	7.0	10.1	12.2	11.8	11.6	9.2	8.0	7.7	8.1		
	2年産米		0.3	4.8	5.6	5.2	6.2	4.8	4.3	4.7	5.6		
	1年古米(元年産)	8.7	6.5	5.1	6.5	6.4	5.3	4.3	3.6	2.9	2.4		
石川	出荷+販売段階	16.6	11.6	54.6	75.2	72.3	66.6	61.1	57.2	50.8	44.5		
	2年産米		1.2	46.5	69.0	66.9	62.1	56.9	52.8	46.9	41.3		
	1年古米(元年産)	16.1	10.2	7.8	6.1	5.3	4.4	4.1	4.4	3.8	3.1		
	出荷段階	10.0	6.8	35.4	53.4	51.4	47.5	44.3	41.0	36.2	32.4		
	2年産米		0.5	30.7	49.8	48.3	45.2	42.3	39.2	34.6	31.1		
	1年古米(元年産)	9.7	6.2	4.6	3.5	3.0	2.3	2.0	1.8	1.6	1.3		
	販売段階	6.6	4.9	19.1	21.9	20.9	19.1	16.8	16.2	14.6	12.1		
	2年産米		0.7	15.8	19.2	18.6	16.9	14.6	13.6	12.3	10.2		
	1年古米(元年産)	6.4	4.0	3.3	2.6	2.2	2.1	2.1	2.6	2.2	1.9		
福井	出荷+販売段階	22.3	19.2	47.9	71.6	67.6	62.7	57.7	51.2	44.9	39.1		
	2年産米		3.2	35.8	62.0	59.7	55.6	51.7	46.2	41.0	35.9		
	1年古米(元年産)	22.0	15.7	11.9	9.4	7.8	7.0	5.9	4.9	3.8	3.1		
	出荷段階	15.3	12.3	33.6	52.7	50.9	46.5	43.0	38.1	33.0	28.3		
	2年産米		2.1	26.1	49.0	48.2	44.2	41.2	36.7	32.2	27.8		
	1年古米(元年産)	15.2	10.2	7.5	3.7	2.8	2.3	1.8	1.4	0.7	0.5		
	販売段階	7.0	6.9	14.3	18.9	16.7	16.2	14.7	13.1	11.9	10.8		
	2年産米		1.2	9.7	12.9	11.6	11.3	10.4	9.5	8.7	8.1		
	1年古米(元年産)	6.8	5.5	4.4	5.8	5.0	4.7	4.1	3.5	3.0	2.6		
岐阜	出荷+販売段階	14.3	12.4	13.1	18.6	22.5	26.8	25.3	23.2	21.6	19.5		
	2年産米		0.9	3.6	9.7	14.7	20.5	19.9	18.5	17.6	16.2		
	1年古米(元年産)	13.3	10.7	8.9	8.3	7.3	5.8	5.0	4.3	3.6	3.0		
	出荷段階	8.5	5.3	6.4	9.2	12.6	18.2	17.3	16.1	14.3	12.5		
	2年産米		0.6	2.6	7.2	11.3	17.3	16.6	15.5	13.8	12.1		
	1年古米(元年産)	8.5	4.7	3.8	2.0	1.2	0.8	0.7	0.6	0.5	0.4		
	販売段階	5.8	7.1	6.8	9.4	10.0	8.7	8.0	7.1	7.3	7.0		
	2年産米		0.3	1.0	2.5	3.4	3.2	3.3	3.1	3.8	4.1		
	1年古米(元年産)	4.9	6.0	5.1	6.3	6.0	5.0	4.3	3.7	3.1	2.6		
愛知	出荷+販売段階	12.3	11.1	16.5	26.0	37.7	37.2	35.1	31.6	28.1	22.9		
	2年産米		1.9	9.9	22.4	34.9	35.1	33.3	30.2	27.0	22.1		
	1年古米(元年産)	12.0	9.1	6.5	3.5	2.8	2.1	1.8	1.4	1.1	0.8		
	出荷段階	9.7	8.6	13.0	20.5	30.3	30.0	28.3	25.6	22.8	18.5		
	2年産米		1.4	8.2	18.4	29.5	29.6	27.9	25.3	22.8	18.5		
	1年古米(元年産)	9.7	7.2	4.8	2.1	0.8	0.5	0.4	0.3	0.0	0.0		
	販売段階	2.6	2.5	3.5	5.5	7.5	7.2	6.8	6.0	5.3	4.4		
	2年産米		0.5	1.7	4.0	5.4	5.5	5.4	4.8	4.2	3.6		
	1年古米(元年産)	2.4	1.9	1.7	1.4	2.0	1.6	1.4	1.1	1.1	0.8		

※本表の注意点は「在庫2-5」の脚注を参照。

(三重から奈良)

(単位:千玄米トン)

		2年 7月	8月	9月	10月	11月	12月	3年 1月	2月	3月	4月	5月	6月
三重	出荷+販売段階	7.6	15.1	34.2	37.7	36.8	34.4	31.6	27.9	24.6	20.6		
	2年産米		10.4	30.8	35.2	34.6	32.6	29.8	26.3	23.1	19.3		
	1年古米(元年産)	6.7	3.8	2.7	2.4	2.1	1.8	1.7	1.5	1.5	1.3		
	出荷段階	5.6	11.6	29.7	32.8	32.1	29.7	27.5	24.3	20.4	16.7		
	2年産米		8.3	27.2	31.0	30.5	28.4	26.2	23.1	19.1	15.7		
	1年古米(元年産)	4.9	2.7	2.1	1.8	1.6	1.4	1.3	1.2	1.3	1.0		
	販売段階	2.0	3.4	4.5	4.9	4.7	4.7	4.1	3.5	4.2	3.8		
	2年産米		2.1	3.6	4.2	4.1	4.2	3.6	3.2	3.9	3.6		
	1年古米(元年産)	1.8	1.1	0.7	0.6	0.5	0.5	0.4	0.3	0.3	0.2		
滋賀	出荷+販売段階	19.1	16.3	53.8	67.8	64.2	59.2	55.9	52.5	49.5	40.2		
	2年産米		2.4	40.8	57.3	55.1	52.0	49.8	47.3	45.4	37.1		
	1年古米(元年産)	17.4	12.5	11.7	9.4	8.2	6.5	5.6	4.9	4.0	3.1		
	出荷段階	14.8	12.5	47.5	61.0	57.5	52.5	49.5	47.0	43.5	34.2		
	2年産米		2.1	38.8	54.2	51.7	48.0	45.6	43.6	40.9	32.2		
	1年古米(元年産)	13.4	9.2	7.5	5.9	5.1	4.0	3.5	3.2	2.6	1.9		
	販売段階	4.3	3.9	6.3	6.8	6.7	6.7	6.4	5.5	6.0	6.1		
	2年産米		0.3	1.9	3.1	3.5	4.0	4.2	3.7	4.5	4.8		
	1年古米(元年産)	4.0	3.4	4.2	3.5	3.1	2.6	2.2	1.7	1.4	1.2		
京都	出荷+販売段階	4.5	3.4	10.4	13.1	12.5	12.0	11.5	10.8	10.3	9.0		
	2年産米		0.0	8.0	11.6	11.4	11.1	10.8	10.3	9.9	8.8		
	1年古米(元年産)	4.5	3.3	2.4	1.5	1.1	0.8	0.7	0.5	0.3	0.2		
	出荷段階	3.6	2.5	9.2	11.6	10.9	10.4	10.2	9.4	9.1	7.8		
	2年産米		0.0	7.5	10.9	10.5	10.1	9.9	9.3	9.0	7.8		
	1年古米(元年産)	3.6	2.5	1.7	0.7	0.4	0.3	0.3	0.2	0.1	0.0		
	販売段階	0.9	0.9	1.2	1.5	1.6	1.6	1.3	1.3	1.2	1.2		
	2年産米			0.5	0.7	0.9	1.1	0.9	1.0	1.0	1.0		
	1年古米(元年産)	0.9	0.9	0.7	0.8	0.7	0.5	0.4	0.3	0.3	0.2		
大阪	出荷+販売段階	0.5	0.4	0.4	0.5	0.9	1.5	1.3	1.1	0.9	0.7		
	2年産米			0.2	0.4	0.8	1.5	1.3	1.1	0.9	0.7		
	1年古米(元年産)	0.5	0.4	0.1	0.0	0.0	0.0	0.0	0.0	0.0	0.0		
	出荷段階	0.4	0.3	0.3	0.4	0.8	1.2	1.1	0.9	0.8	0.6		
	2年産米			0.2	0.4	0.8	1.2	1.1	0.9	0.8	0.6		
	1年古米(元年産)	0.4	0.3	0.1	0.0	0.0	0.0	0.0					
	販売段階	0.1	0.1	0.1	0.0	0.0	0.3	0.2	0.2	0.2	0.1		
	2年産米				0.0	0.0	0.2	0.2	0.2	0.1	0.1		
	1年古米(元年産)	0.1	0.1	0.1	0.0	0.0	0.0	0.0	0.0	0.0	0.0		
兵庫	出荷+販売段階	18.9	15.3	31.1	40.9	47.2	44.7	40.6	37.4	33.5	29.1		
	2年産米		0.0	18.9	33.8	41.3	39.7	36.8	34.2	32.0	27.7		
	1年古米(元年産)	18.7	15.1	12.0	7.1	5.8	4.8	3.6	3.1	1.4	1.3		
	出荷段階	16.1	13.2	27.3	36.6	42.2	39.9	36.2	33.3	29.4	25.1		
	2年産米			16.9	31.2	37.9	36.4	33.5	31.0	28.5	24.3		
	1年古米(元年産)	16.1	13.2	10.4	5.4	4.3	3.6	2.7	2.3	0.9	0.9		
	販売段階	2.9	2.1	3.9	4.3	5.0	4.8	4.4	4.1	4.2	4.0		
	2年産米		0.0	2.0	2.6	3.4	3.4	3.3	3.2	3.5	3.4		
	1年古米(元年産)	2.7	1.9	1.6	1.7	1.6	1.3	0.9	0.8	0.6	0.5		
奈良	出荷+販売段階	3.4	2.5	2.5	6.1	8.1	7.7	7.1	6.5	5.7	4.9		
	2年産米			0.9	5.1	7.3	7.0	6.5	6.0	5.4	4.7		
	1年古米(元年産)	3.2	2.4	1.5	0.9	0.8	0.6	0.5	0.5	0.3	0.2		
	出荷段階	2.2	1.6	1.1	4.2	6.1	6.0	5.5	5.0	4.3	3.7		
	2年産米			0.8	4.2	6.1	5.9	5.5	5.0	4.3	3.7		
	1年古米(元年産)	2.2	1.6	0.3	0.0	0.0	0.0	0.0	0.0	0.0			
	販売段階	1.2	0.8	1.4	1.9	2.0	1.7	1.6	1.4	1.4	1.2		
	2年産米			0.1	0.9	1.2	1.1	1.0	0.9	1.1	1.0		
	1年古米(元年産)	1.1	0.8	1.2	0.9	0.8	0.6	0.5	0.5	0.3	0.2		

※本表の注意点は「在庫2-5」の脚注を参照。

在庫2-9

(和歌山から山口)

(単位:千玄米トン)

		2年 7月	8月	9月	10月	11月	12月	3年 1月	2月	3月	4月	5月	6月
和歌山	出荷+販売段階	0.6	0.6	0.8	1.0	0.9	1.0	0.9	0.9	0.8	0.7		
	2年産米		0.0	0.3	0.5	0.5	0.7	0.6	0.6	0.6	0.5		
	1年古米(元年産)	0.6	0.5	0.5	0.4	0.4	0.3	0.3	0.3	0.2	0.2		
	出荷段階		0.0	0.3	0.3	0.3	0.2	0.2	0.1				
	2年産米		0.0	0.3	0.3	0.3	0.2	0.2	0.1				
	1年古米(元年産)												
	販売段階	0.6	0.6	0.5	0.6	0.6	0.8	0.7	0.8	0.8	0.7		
	2年産米			0.1	0.2	0.3	0.5	0.5	0.5	0.6	0.5		
	1年古米(元年産)	0.6	0.5	0.5	0.4	0.4	0.3	0.3	0.3	0.2	0.2		
鳥取	出荷+販売段階	9.3	6.1	10.5	24.3	25.0	25.8	30.9	28.3	25.3	20.8		
	2年産米		0.0	6.5	21.0	22.6	24.2	29.8	27.5	24.8	20.5		
	1年古米(元年産)	9.2	6.0	3.9	3.2	2.4	1.5	1.1	0.8	0.5	0.3		
	出荷段階	6.6	4.4	8.8	21.0	21.7	23.1	26.4	24.7	22.4	18.5		
	2年産米		0.0	6.0	19.5	20.7	22.6	26.0	24.4	22.2	18.4		
	1年古米(元年産)	6.6	4.4	2.8	1.4	1.0	0.5	0.4	0.3	0.2	0.1		
	販売段階	2.8	1.6	1.7	3.3	3.2	2.7	4.5	3.5	2.9	2.3		
	2年産米			0.5	1.5	1.8	1.6	3.8	3.1	2.6	2.2		
	1年古米(元年産)	2.6	1.6	1.1	1.8	1.4	1.1	0.7	0.5	0.3	0.2		
島根	出荷+販売段階	6.7	4.5	17.4	24.5	24.6	27.9	26.5	24.5	22.1	18.8		
	2年産米		0.3	14.6	22.6	23.2	26.8	25.6	23.7	21.5	18.4		
	1年古米(元年産)	6.5	4.0	2.6	1.7	1.3	1.0	0.8	0.7	0.5	0.3		
	出荷段階	4.9	3.0	15.2	21.0	21.2	24.6	23.7	22.0	19.6	16.3		
	2年産米		0.3	13.4	20.2	20.6	24.2	23.3	21.7	19.4	16.2		
	1年古米(元年産)	4.9	2.7	1.8	0.8	0.6	0.4	0.3	0.3	0.2	0.1		
	販売段階	1.8	1.5	2.2	3.5	3.4	3.3	2.9	2.5	2.4	2.5		
	2年産米		0.0	1.2	2.4	2.6	2.6	2.3	2.1	2.1	2.2		
	1年古米(元年産)	1.6	1.4	0.9	0.9	0.7	0.6	0.5	0.4	0.3	0.2		
岡山	出荷+販売段階	23.1	18.3	23.8	33.2	41.0	45.6	45.7	43.9	39.8	34.7		
	2年産米		0.0	8.6	23.1	34.0	40.8	42.6	41.7	38.5	33.9		
	1年古米(元年産)	22.8	18.1	15.0	9.9	7.0	4.7	3.1	2.1	1.2	0.8		
	出荷段階	17.6	13.5	14.4	24.1	32.6	38.2	39.7	38.7	34.5	29.9		
	2年産米			7.3	20.4	30.2	36.6	38.7	38.0	34.1	29.4		
	1年古米(元年産)	17.5	13.4	7.1	3.6	2.4	1.6	1.0	0.7	0.5	0.4		
	販売段階	5.4	4.8	9.4	9.1	8.4	7.4	6.0	5.2	5.3	4.9		
	2年産米		0.0	1.3	2.7	3.7	4.2	3.8	3.8	4.5	4.4		
	1年古米(元年産)	5.3	4.7	8.0	6.3	4.6	3.1	2.1	1.4	0.8	0.4		
広島	出荷+販売段階	11.2	8.4	23.7	38.1	38.0	34.4	31.5	28.6	25.7	22.7		
	2年産米		0.1	18.0	34.3	35.0	32.2	29.7	27.0	24.4	21.5		
	1年古米(元年産)	10.6	7.8	5.3	3.4	2.7	2.0	1.6	1.3	1.1	1.0		
	出荷段階	7.3	4.9	19.0	30.5	30.4	27.5	25.1	22.5	18.0	15.8		
	2年産米		0.1	16.1	30.0	30.0	27.2	24.9	22.3	17.9	15.6		
	1年古米(元年産)	7.3	4.8	2.9	0.5	0.4	0.3	0.2	0.2	0.1	0.1		
	販売段階	3.9	3.5	4.7	7.6	7.6	7.0	6.4	6.1	7.6	6.9		
	2年産米		0.0	1.9	4.4	5.0	5.0	4.8	4.7	6.4	5.8		
	1年古米(元年産)	3.3	3.0	2.4	3.0	2.3	1.7	1.4	1.1	1.0	0.9		
山口	出荷+販売段階	11.0	8.6	15.5	21.2	20.6	18.7	17.1	15.5	13.3	11.3		
	2年産米		0.3	9.4	16.9	17.3	16.3	15.3	14.1	12.5	10.7		
	1年古米(元年産)	10.9	8.2	6.1	4.3	3.2	2.4	1.8	1.4	0.9	0.6		
	出荷段階	9.1	7.1	14.1	16.8	16.4	15.0	14.1	13.0	11.0	9.3		
	2年産米		0.2	9.0	16.0	16.3	14.9	14.1	13.0	11.0	9.3		
	1年古米(元年産)	9.1	6.9	5.1	0.8	0.1	0.0	0.0	0.0	0.0	0.0		
	販売段階	1.9	1.5	1.4	4.4	4.3	3.8	3.0	2.5	2.3	2.0		
	2年産米		0.1	0.4	0.9	1.1	1.4	1.2	1.1	1.4	1.4		
	1年古米(元年産)	1.8	1.4	0.9	3.4	3.2	2.4	1.8	1.4	0.9	0.6		

※本表の注意点は「在庫2-5」の脚注を参照。

在庫2-10

(徳島から佐賀)

(単位:千玄米トン)

		2年 7月	8月	9月	10月	11月	12月	3年 1月	2月	3月	4月	5月	6月
徳島	出荷+販売段階	3.0	10.8	17.3	16.4	15.1	13.7	12.3	11.2	10.1	8.0		
	2年産米		8.5	15.2	14.8	13.6	12.3	11.1	10.1	9.1	7.2		
	1年古米(元年産)	2.8	2.1	1.9	1.5	1.4	1.3	1.2	1.1	1.1	0.8		
	出荷段階	0.9	8.1	13.7	13.0	11.5	10.3	9.2	7.6	4.6	3.5		
	2年産米		7.4	13.3	12.7	11.3	10.1	9.0	7.4	4.3	3.3		
	1年古米(元年産)	0.9	0.7	0.4	0.3	0.2	0.2	0.2	0.2	0.2	0.1		
	販売段階	2.1	2.7	3.6	3.4	3.5	3.4	3.1	3.6	5.6	4.5		
	2年産米		1.1	1.9	2.1	2.3	2.2	2.1	2.7	4.7	3.9		
	1年古米(元年産)	1.8	1.4	1.5	1.2	1.2	1.1	0.9	0.9	0.8	0.7		
香川	出荷+販売段階	6.6	5.7	7.1	13.8	18.0	17.7	16.7	15.2	13.9	12.6		
	2年産米		0.6	3.3	11.9	16.7	16.7	15.6	14.5	13.3	12.2		
	1年古米(元年産)	6.4	4.9	3.6	1.8	1.2	0.9	1.0	0.6	0.5	0.3		
	出荷段階	5.7	4.5	5.1	12.0	16.4	16.5	15.4	14.1	12.8	11.6		
	2年産米		0.5	2.9	11.3	16.0	16.2	15.1	14.1	12.8	11.6		
	1年古米(元年産)	5.7	4.0	2.2	0.7	0.4	0.3	0.3	0.0				
	販売段階	0.9	1.2	2.0	1.8	1.6	1.3	1.3	1.2	1.1	1.0		
	2年産米		0.1	0.4	0.6	0.6	0.6	0.5	0.4	0.5	0.6		
	1年古米(元年産)	0.7	0.9	1.4	1.0	0.8	0.6	0.7	0.6	0.5	0.3		
愛媛	出荷+販売段階	2.7	3.7	5.8	9.5	10.5	9.5	8.5	7.7	7.0	6.0		
	2年産米		1.8	4.5	8.4	9.6	8.8	7.8	7.1	6.6	5.5		
	1年古米(元年産)	2.5	1.8	1.2	1.0	0.8	0.7	0.6	0.6	0.4	0.4		
	出荷段階	2.1	3.3	5.4	9.1	10.1	9.2	8.1	7.2	6.3	5.2		
	2年産米		1.8	4.3	8.2	9.4	8.6	7.6	6.8	6.0	4.9		
	1年古米(元年産)	2.0	1.4	1.0	0.9	0.6	0.6	0.5	0.5	0.3	0.3		
	販売段階	0.5	0.4	0.4	0.4	0.4	0.3	0.4	0.4	0.7	0.7		
	2年産米		0.1	0.1	0.2	0.2	0.2	0.3	0.3	0.6	0.6		
	1年古米(元年産)	0.5	0.3	0.2	0.1	0.1	0.1	0.1	0.1	0.1	0.1		
高知	出荷+販売段階	2.0	8.0	7.8	9.3	8.7	7.2	7.2	6.3	5.5	4.6		
	2年産米	0.1	6.4	6.5	8.2	7.7	7.0	6.3	5.8	5.1	4.2		
	1年古米(元年産)	1.6	1.2	1.0	0.8	0.8	0.1	0.7	0.4	0.4	0.3		
	出荷段階	0.2	3.1	3.0	4.5	3.5	3.3	2.5	1.4	1.1	0.8		
	2年産米	0.0	3.1	3.0	4.5	3.5	3.3	2.5	1.4	1.0	0.8		
	1年古米(元年産)	0.1	0.1	0.0	0.0	0.0	0.0	0.0	0.0	0.0	0.0		
	販売段階	1.9	4.9	4.7	4.8	5.1	3.9	4.6	4.9	4.5	3.8		
	2年産米	0.0	3.4	3.5	3.8	4.2	3.6	3.8	4.4	4.0	3.4		
	1年古米(元年産)	1.5	1.2	1.0	0.8	0.8	0.1	0.6	0.4	0.3	0.3		
福岡	出荷+販売段階	13.8	9.6	18.1	29.0	35.8	44.6	43.4	38.9	34.3	28.5		
	2年産米		0.6	12.8	25.6	33.5	43.2	42.3	38.2	33.8	28.2		
	1年古米(元年産)	13.4	8.7	5.1	3.2	2.1	1.3	1.0	0.7	0.5	0.3		
	出荷段階	10.7	7.0	12.6	21.1	28.4	38.2	37.9	34.4	30.0	24.3		
	2年産米		0.4	8.8	19.8	27.6	37.7	37.6	34.1	29.9	24.2		
	1年古米(元年産)	10.6	6.6	3.7	1.2	0.7	0.5	0.3	0.2	0.1	0.1		
	販売段階	3.1	2.6	5.5	7.9	7.4	6.4	5.4	4.5	4.3	4.2		
	2年産米		0.2	4.0	5.8	5.9	5.5	4.7	4.0	3.9	3.9		
	1年古米(元年産)	2.8	2.2	1.4	2.0	1.4	0.8	0.7	0.5	0.4	0.2		
佐賀	出荷+販売段階	10.6	9.7	9.1	20.6	22.5	23.3	23.5	22.3	20.3	17.5		
	2年産米		1.1	2.9	16.9	18.8	20.4	21.2	20.5	19.0	16.5		
	1年古米(元年産)	10.5	8.5	6.1	3.7	3.7	2.9	2.3	1.8	1.3	0.9		
	出荷段階	7.8	7.6	7.3	16.1	17.6	19.2	20.0	19.2	17.7	15.0		
	2年産米		1.0	2.7	16.1	17.6	19.2	20.0	19.2	17.7	15.0		
	1年古米(元年産)	7.8	6.5	4.7	0.0	0.0	0.0						
	販売段階	2.8	2.1	1.7	4.5	4.8	4.2	3.5	3.1	2.7	2.5		
	2年産米		0.1	0.2	0.8	1.2	1.2	1.2	1.3	1.3	1.6		
	1年古米(元年産)	2.7	2.0	1.5	3.7	3.6	2.9	2.3	1.8	1.3	0.9		

※本表の注意点は「在庫2-5」の脚注を参照。



(長崎から沖縄)

(単位:千玄米トン)

		2年 7月	8月	9月	10月	11月	12月	3年 1月	2月	3月	4月	5月	6月	
長崎	出荷+販売段階	2.4	2.3	2.5	6.0	7.1	7.8	7.5	6.6	5.6	4.6			
	2年産米		0.5	1.2	4.8	6.2	7.2	7.0	6.2	5.5	4.6			
	1年古米(元年産)	2.3	1.7	1.2	1.1	0.9	0.5	0.4	0.3	0.1	0.0			
	出荷段階	2.1	2.0	2.2	5.1	6.3	7.2	6.7	5.9	5.1	4.1			
	2年産米		0.4	1.1	4.6	5.9	6.9	6.5	5.7	5.0	4.1			
	1年古米(元年産)	2.1	1.6	1.1	0.5	0.4	0.2	0.2	0.1	0.0	0.0			
	販売段階	0.3	0.3	0.3	1.0	0.8	0.6	0.8	0.7	0.6	0.5			
	2年産米		0.1	0.1	0.3	0.3	0.3	0.5	0.5	0.5	0.4			
	1年古米(元年産)	0.2	0.2	0.1	0.6	0.5	0.3	0.2	0.1	0.0	0.0			
	熊本	出荷+販売段階	14.1	11.4	12.3	33.2	41.0	42.9	40.5	37.5	33.6	29.5		
		2年産米		1.5	5.5	28.5	37.4	39.9	38.0	35.4	31.8	28.0		
		1年古米(元年産)	12.9	8.8	5.9	3.9	3.2	2.6	2.2	1.8	1.4	1.2		
出荷段階		9.0	6.6	6.6	22.5	30.2	33.5	31.6	29.6	26.1	22.1			
2年産米			0.6	3.2	20.6	28.8	32.2	31.1	29.3	26.0	22.0			
1年古米(元年産)		8.9	5.9	3.4	1.9	1.5	1.2	0.4	0.2	0.1	0.1			
販売段階		5.1	4.8	5.7	10.7	10.8	9.5	8.9	8.0	7.5	7.3			
2年産米			0.9	2.3	8.0	8.6	7.7	6.8	6.0	5.8	5.9			
1年古米(元年産)		4.0	2.9	2.5	2.1	1.7	1.4	1.7	1.6	1.4	1.1			
大分		出荷+販売段階	4.1	3.3	4.7	10.0	13.1	13.2	11.9	10.8	8.7	7.5		
		2年産米		0.4	2.8	8.8	12.3	12.6	11.6	10.6	8.6	7.4		
		1年古米(元年産)	4.0	2.8	1.8	1.2	0.8	0.5	0.3	0.2	0.1	0.0		
	出荷段階	2.6	2.0	3.0	6.1	7.9	8.1	7.3	6.6	4.9	4.1			
	2年産米		0.3	1.9	5.7	7.7	8.0	7.2	6.5	4.9	4.1			
	1年古米(元年産)	2.6	1.8	1.1	0.4	0.2	0.1	0.1	0.0	0.0	0.0			
	販売段階	1.5	1.3	1.7	4.0	5.2	5.0	4.6	4.2	3.8	3.3			
	2年産米		0.1	0.9	3.0	4.6	4.6	4.4	4.1	3.7	3.3			
	1年古米(元年産)	1.4	1.1	0.7	0.9	0.6	0.4	0.2	0.1	0.1	0.0			
	宮崎	出荷+販売段階	3.6	6.7	3.2	10.5	12.1	10.3	10.7	8.2	6.5	5.6		
		2年産米	1.6	5.3	2.5	10.0	11.8	10.1	10.5	8.0	6.4	5.5		
		1年古米(元年産)	1.9	1.3	0.6	0.4	0.3	0.2	0.2	0.1	0.1	0.1		
出荷段階		1.9	3.1	0.3	7.3	9.1	7.5	8.0	5.7	4.5	3.7			
2年産米		0.8	2.5	0.2	7.3	9.0	7.5	8.0	5.7	4.5	3.7			
1年古米(元年産)		1.1	0.6	0.1	0.0	0.0	0.0	0.0	0.0	0.0	0.0			
販売段階		1.7	3.6	2.8	3.2	3.1	2.8	2.7	2.5	2.0	2.0			
2年産米		0.9	2.8	2.2	2.8	2.8	2.6	2.5	2.3	1.9	1.8			
1年古米(元年産)		0.8	0.7	0.5	0.4	0.3	0.2	0.1	0.1	0.1	0.1			
鹿児島		出荷+販売段階	6.9	8.5	7.9	15.9	20.7	19.5	18.2	15.3	14.4	12.0		
		2年産米	0.4	3.1	3.3	11.8	16.7	15.9	15.3	12.8	12.0	9.8		
		1年古米(元年産)	5.8	4.9	4.1	3.7	3.6	3.3	2.7	2.4	2.2	2.0		
	出荷段階	5.0	4.9	4.2	11.2	15.1	14.6	13.4	11.1	10.8	8.7			
	2年産米	0.0	0.6	0.7	8.2	12.3	12.0	11.5	9.3	9.1	7.0			
	1年古米(元年産)	4.4	3.7	2.9	2.5	2.5	2.4	1.8	1.7	1.6	1.5			
	販売段階	1.9	3.6	3.7	4.8	5.5	4.9	4.7	4.2	3.5	3.3			
	2年産米	0.4	2.4	2.6	3.6	4.4	4.0	3.8	3.5	2.9	2.8			
	1年古米(元年産)	1.5	1.1	1.1	1.1	1.1	0.9	0.9	0.7	0.6	0.5			
	沖縄	出荷+販売段階	0.6	0.4	0.3	0.2	0.2	0.2	0.1	0.1	0.0	0.0		
		2年産米	0.6	0.4	0.3	0.2	0.2	0.2	0.1	0.1	0.0	0.0		
		1年古米(元年産)	0.0	0.0	0.0	0.0	0.0	0.0	0.0	0.0				
出荷段階		0.3	0.3	0.2	0.1	0.1	0.1	0.1	0.1	0.0				
2年産米		0.3	0.3	0.2	0.1	0.1	0.1	0.1	0.1	0.0				
1年古米(元年産)		0.0	0.0	0.0										
販売段階		0.2	0.1	0.1	0.1	0.1	0.1	0.1	0.1	0.0	0.0			
2年産米		0.2	0.1	0.1	0.1	0.1	0.1	0.1	0.0	0.0	0.0			
1年古米(元年産)		0.0	0.0	0.0	0.0	0.0	0.0	0.0	0.0					

※本表の注意点は「在庫2-5」の脚注を参照。

在庫2-12

# 3 米の価格情報

## 1 相対取引価格・数量

相対取引価格の累年データについては、農林水産省ホームページの「政策統括官」の分野別分類「米(稲)・麦・大豆」、品目別分類「米の相対取引価格・数量、契約・販売状況、民間在庫の推移等」から御覧いただけます。【 <https://www.maff.go.jp/j/seisan/keikaku/soukatu/aitaikakaku.html> 】

### (1) 年産別の相対取引価格

・令和2年産米の令和3年4月の相対取引価格は、全銘柄平均で14,732円/60kgとなり、前年同月より▲1,043円、出回りからの年産平均価格は前年産▲856円の14,860円となったところ。

※ 産地銘柄ごとの価格は、次頁以降を参照。

相対取引価格の推移 (税込)  
(全銘柄平均価格)



資料：農林水産省「米穀の取引に関する報告」

注：1 報告対象業者は、全農、道県経済連、県単一農協、道県出荷団体（年間の玄米仕入数量が5,000トン以上）、出荷業者（年間の直接販売数量が5,000トン以上）である。

2 価格には、運賃、包装代、消費税が含まれている。なお、消費税は、令和元年9月以前は8%、10月以降は軽減税率の対象である米穀の品代等は8%、運賃等は10%で算定している。

3 グラフの左側は年産別の平均価格（注4）、グラフの右側は月別の価格である。

4 平均価格とは、当該年産の出回りから翌年10月（2年産は令和3年4月）までの通年平均価格（元年産以前は確定値、2年産は速報値。確定値は月毎の速報値公表後の修正を反映させたものである）。

(2) 相対取引価格・数量 (令和2年産米、産地品種銘柄別、令和3年4月分) (速報)

相対取引価格・数量 (北海道から三重まで)

(単位:円/玄米60kg税込、玄米トン)

産地	品種銘柄	2年産米 令和3年4月		月別価格				年産平均価格			取引数量				取引数量 累計		
		価格 ①	数量 ②	2年産米 (3年3月)	対前月比 ①/③	対前年 同月比 ①/④	元年産米 (2年4月)	2年産米 出回り~ 3年4月	元年産米 出回り~ 2年10月	対前年 同月比 ⑦/⑧	2年産米 (3年3月)	対前月比 ②/⑤	対前年 同月比 ②/⑥	元年産米 (2年4月)	2年産米 出回り~ 3年4月	元年産米 出回り~ 2年4月	対前年 同月比 ⑦/⑧
				③	④	⑤	⑥	⑦	⑧	⑨	⑩	⑪	⑫	⑬	⑭	⑮	⑯
北海道	なつぼし	14,420	22,430	14,575	99%	91%	15,838	14,832	15,869	93%	21,254	106%	248%	9,046	122,145	136,825	89%
北海道	ゆめぴりか	17,314	3,374	16,328	106%	104%	16,643	16,894	16,800	101%	9,262	36%	53%	6,322	65,089	71,354	91%
北海道	きらら397	14,315	2,094	14,607	98%	93%	15,377	14,607	15,420	95%	3,693	57%	83%	2,512	24,940	32,953	76%
青森	まっくら	12,944	3,659	13,326	97%	88%	14,726	13,321	14,789	90%	19,175	19%	117%	3,124	50,346	81,346	62%
青森	つがるロマン	13,071	315	14,001	93%	85%	15,399	13,829	15,059	92%	3,280	10%	34%	927	14,632	28,892	51%
岩手	ひとめぼれ	14,850	7,325	14,871	100%	97%	15,352	14,843	15,312	97%	21,543	34%	126%	5,817	58,329	76,172	77%
岩手	あきたこまち	14,772	1,126	14,489	102%	96%	15,338	14,542	15,180	96%	876	129%	411%	274	7,685	10,116	76%
岩手	銀河のしずく	15,379	545	15,188	101%	-	-	15,369	16,241	95%	866	63%	-	-	4,937	5,640	88%
宮城	ひとめぼれ	14,618	7,159	14,620	100%	94%	15,477	14,733	15,511	95%	51,319	14%	52%	13,890	100,387	98,181	102%
宮城	つや姫	15,139	863	15,038	101%	97%	15,641	15,175	15,850	96%	815	106%	94%	918	10,713	9,867	106%
宮城	ササニシキ	14,920	660	14,877	100%	95%	15,627	14,932	15,782	95%	984	67%	53%	1,255	6,376	6,041	106%
秋田	あきたこまち	14,760	18,310	14,727	100%	93%	15,861	14,832	15,799	94%	24,848	74%	151%	12,107	128,611	141,998	91%
秋田	めんこいな	13,892	490	13,744	101%	93%	14,859	13,716	14,621	94%	2,005	24%	23%	2,092	7,252	7,696	94%
秋田	ひとめぼれ	13,874	1,247	13,479	103%	90%	15,383	13,999	15,086	93%	4,449	28%	64%	1,942	13,820	14,593	95%
山形	はえぬき	13,963	10,132	14,000	100%	91%	15,338	14,085	15,397	91%	30,720	33%	124%	8,166	89,238	75,217	119%
山形	つや姫	18,620	2,233	18,477	101%	99%	18,749	18,561	18,588	100%	7,043	32%	127%	1,757	38,233	32,724	117%
山形	ひとめぼれ	15,509	1,337	15,128	103%	98%	15,751	15,189	16,165	94%	2,292	58%	219%	610	11,744	10,742	109%
福島	コシヒカリ(中通り)	13,361	6,002	13,277	101%	86%	15,449	13,456	15,369	88%	2,564	234%	340%	1,763	24,759	34,352	72%
福島	コシヒカリ(会津)	14,388	1,150	15,242	94%	93%	15,425	15,110	15,392	98%	1,969	58%	36%	3,167	20,601	21,645	95%
福島	コシヒカリ(浜通り)	13,577	1,433	13,176	103%	-	-	13,871	14,974	93%	483	297%	-	-	4,926	5,817	85%
福島	ひとめぼれ	12,893	855	13,442	96%	88%	14,717	13,492	14,913	90%	851	100%	50%	1,713	10,168	20,399	50%
福島	天のつぶ	12,700	4,147	13,148	97%	87%	14,543	12,904	14,479	89%	1,944	213%	1034%	401	15,494	18,061	86%
茨城	コシヒカリ	13,748	2,794	13,024	106%	88%	15,637	13,707	15,512	88%	12,214	23%	96%	2,924	35,726	30,440	117%
茨城	あきたこまち	13,453	817	13,035	103%	-	-	13,566	15,471	88%	2,767	30%	-	-	11,608	8,252	141%
茨城	あさひの夢	12,411	119	12,411	100%	-	-	12,915	13,538	95%	120	99%	-	-	553	447	124%
栃木	コシヒカリ	14,033	4,646	14,350	98%	90%	15,554	14,408	15,576	93%	16,362	28%	106%	4,398	39,963	55,208	72%
栃木	あさひの夢	12,786	245	13,431	95%	86%	14,811	13,007	14,806	88%	993	25%	91%	269	4,046	5,662	71%
栃木	とちぎの星	13,308	880	13,414	99%	92%	14,536	13,459	14,927	90%	3,291	27%	123%	714	6,135	8,747	70%
群馬	あさひの夢	-	-	12,308	-	-	-	12,484	14,920	84%	6,392	-	-	-	14,992	12,795	117%
群馬	ゆめまつり	-	-	11,582	-	-	-	12,237	14,868	82%	1,181	-	-	-	3,171	2,685	118%
埼玉	彩のかがやき	12,853	668	13,879	93%	-	-	13,350	14,909	90%	257	260%	-	-	3,601	5,533	65%
埼玉	彩のきずな	11,933	397	13,228	90%	-	-	13,363	14,916	90%	482	82%	-	-	3,399	3,581	95%
埼玉	コシヒカリ	14,364	107	13,317	108%	-	-	14,126	15,169	93%	508	21%	-	-	1,868	3,203	58%
千葉	コシヒカリ	13,966	2,192	13,741	102%	89%	15,767	14,108	15,717	90%	4,393	50%	114%	1,917	23,249	28,996	80%
千葉	ふさこがね	13,507	1,591	13,268	102%	91%	14,918	13,172	14,751	89%	2,525	63%	733%	217	15,063	15,845	95%
千葉	ふさおとめ	13,638	1,495	13,613	100%	92%	14,771	13,670	14,874	92%	1,620	92%	372%	402	10,597	16,127	66%
山梨	コシヒカリ	18,182	451	18,416	99%	98%	18,466	18,320	18,280	100%	333	135%	99%	454	2,033	2,317	88%
長野	コシヒカリ	15,418	2,284	14,581	106%	-	-	15,356	15,996	96%	7,496	30%	-	-	44,607	48,654	92%
長野	あきたこまち	15,007	441	14,608	103%	-	-	14,902	15,199	98%	841	52%	-	-	5,731	6,130	94%
静岡	コシヒカリ	15,408	269	15,327	101%	95%	16,238	15,468	16,207	95%	199	135%	122%	220	1,996	1,903	105%
静岡	きぬむすめ	-	-	-	-	-	-	14,779	15,229	97%	-	-	-	-	228	399	57%
静岡	あいちのかおり	-	-	-	-	-	-	14,800	15,325	97%	-	-	-	-	-	203	-
新潟	コシヒカリ(一般)	16,605	9,073	16,666	100%	95%	17,396	16,750	17,391	96%	9,466	96%	376%	2,412	73,429	77,212	95%
新潟	コシヒカリ(魚沼)	19,795	2,837	20,249	98%	92%	21,416	20,337	21,009	97%	2,232	127%	529%	536	19,184	9,763	197%
新潟	コシヒカリ(佐渡)	17,132	1,718	17,299	99%	95%	17,951	17,276	17,993	96%	1,100	156%	592%	290	10,898	12,815	85%
新潟	コシヒカリ(岩船)	17,194	681	17,243	100%	-	-	17,251	17,984	96%	985	69%	-	-	8,306	11,686	71%
新潟	こしいぶき	14,391	2,798	14,450	100%	93%	15,423	14,502	15,143	96%	3,298	85%	371%	755	31,432	32,520	97%
富山	コシヒカリ	15,776	3,214	15,819	100%	98%	16,093	15,665	15,981	98%	6,315	51%	103%	3,126	42,066	52,904	80%
富山	てんたかく	14,578	945	14,879	98%	98%	14,938	14,697	14,869	99%	1,470	64%	176%	537	6,383	7,506	85%
石川	コシヒカリ	15,424	3,802	15,576	99%	95%	16,220	15,567	15,899	98%	950	400%	1810%	210	9,862	13,267	74%
石川	ゆめみづほ	-	-	-	-	-	-	14,313	14,698	97%	-	-	-	-	734	2,827	26%
福井	コシヒカリ	15,514	346	15,639	99%	93%	16,651	15,606	16,345	95%	2,862	12%	6%	5,855	19,956	20,672	97%
福井	ハナエチゼン	13,849	487	14,390	96%	92%	15,101	14,418	15,079	96%	3,583	14%	17%	2,826	14,134	18,985	74%
福井	あきさかり	14,103	224	14,161	100%	92%	15,390	14,398	15,203	95%	341	66%	39%	579	3,347	3,996	84%
岐阜	ハツシモ	15,112	1,239	14,885	102%	100%	15,154	14,957	15,368	97%	1,583	78%	137%	904	5,706	6,075	94%
岐阜	コシヒカリ	-	-	15,866	-	-	15,981	15,708	16,176	97%	625	-	-	410	3,769	4,841	78%
岐阜	あさひの夢	13,884	132	-	-	-	-	13,868	14,608	95%	-	-	-	-	579	563	103%
愛知	あいちのかおり	13,487	1,613	13,985	96%	89%	15,087	13,837	14,798	94%	725	222%	1333%	121	5,349	15,786	34%
愛知	コシヒカリ	14,490	400	14,503	100%	-	-	14,483	15,539	93%	143	280%	-	-	2,353	7,809	30%
愛知	大地の風	-	-	-	-	-	-	-	14,979	-	-	-	-	-	-	1,238	-
三重	コシヒカリ(一般)	15,031	1,350	14,928	101%	97%	15,459	14,864	15,538	96%	1,235	109%	1154%	117	10,860	12,546	87%
三重	コシヒカリ(伊賀)	15,422	1,020	15,376	100%	95%	16,265	15,372	15,964	96%	550	185%	234%	436	4,708	4,857	97%
三重	キヌヒカリ	-	-	13,833	-	-	15,185	13,952	14,916	94%	504	-	-	607	1,919	1,613	119%

注:本表の注意点は次頁の脚注を参照

相対取引価格・数量（滋賀から鹿児島まで）

（単位：円／玄米60kg税込、玄米トン）

産地	品種銘柄	2年産米 令和3年4月		月別価格				年産平均価格				取引数量				取引数量 累計			
		価格 ①	数量 ②	2年産米 (3年3月) ③	対前月比 ①/③	対前年 同月比 ①/④	元年産米 (2年4月) ④	2年産米 出回り～ 3年4月 ⑦	元年産米 出回り～ 2年10月 ⑧	対前年 同月比 ⑦/⑧	2年産米 (3年3月) ⑤	対前月比 ②/⑤	対前年 同月比 ②/⑥	元年産米 (2年4月) ⑥	2年産米 出回り～ 3年4月 ⑦	元年産米 出回り～ 2年4月 ⑧	対前年 同月比 ⑦/⑧		
																		⑤	⑥
滋賀	コシヒカリ	14,596	694	15,333	95%	94%	15,552	15,203	15,840	96%	1,717	40%	66%	1,052	14,637	15,086	97%		
滋賀	キヌヒカリ	-	-	13,914	-	-	14,844	14,166	14,946	95%	2,077	-	-	279	8,457	6,998	121%		
滋賀	みずかがみ	15,098	161	14,687	103%	94%	16,110	15,085	15,789	96%	2,553	6%	19%	832	9,338	8,921	105%		
京都	コシヒカリ	-	-	15,748	-	-	16,253	15,999	16,192	99%	911	-	-	558	6,069	4,490	135%		
京都	キヌヒカリ	-	-	14,559	-	-	14,937	15,049	15,065	100%	254	-	-	249	2,156	1,042	207%		
京都	ヒノヒカリ	-	-	-	-	-	-	15,813	-	-	-	-	-	-	2,155	-	-		
兵庫	コシヒカリ	15,203	981	15,309	99%	94%	16,130	15,579	16,158	96%	2,560	38%	892%	110	8,834	9,763	90%		
兵庫	ヒノヒカリ	13,803	533	13,648	101%	92%	14,982	13,907	14,835	94%	1,242	43%	98%	544	3,052	3,026	101%		
兵庫	キヌヒカリ	14,023	275	13,910	101%	-	-	14,094	14,852	95%	1,024	27%	-	-	2,515	2,759	91%		
奈良	ヒノヒカリ	14,651	449	14,521	101%	93%	15,711	14,589	15,743	93%	374	120%	93%	481	2,144	3,813	56%		
鳥取	きぬむすめ	-	-	14,175	-	-	-	14,346	14,799	97%	814	-	-	-	6,102	7,274	84%		
鳥取	コシヒカリ	14,767	168	14,483	102%	-	-	15,149	15,489	98%	141	119%	-	-	5,480	6,887	80%		
鳥取	ひとめぼれ	13,790	265	-	-	93%	14,799	14,302	14,698	97%	-	-	130%	204	4,638	4,982	93%		
鳥根	コシヒカリ	16,543	396	15,552	106%	104%	15,933	15,254	15,569	98%	585	68%	55%	720	9,404	8,940	105%		
鳥根	きぬむすめ	14,723	323	14,429	102%	100%	14,709	14,456	14,572	99%	327	99%	57%	568	9,986	10,242	98%		
鳥根	つや姫	-	-	15,231	-	-	15,233	15,204	15,258	100%	271	-	-	139	3,891	3,989	98%		
岡山	アケボノ	13,183	1,769	13,196	100%	-	-	13,234	14,879	89%	2,037	87%	-	-	5,256	6,541	80%		
岡山	きぬむすめ	14,702	382	13,716	107%	-	-	14,450	-	-	1,116	34%	-	-	3,806	-	-		
岡山	あきたこまち	14,665	290	14,503	101%	96%	15,239	14,727	15,393	96%	790	37%	90%	322	3,102	2,241	138%		
広島	コシヒカリ	15,127	559	14,712	103%	99%	15,262	14,931	15,470	97%	1,725	32%	85%	654	8,785	8,788	100%		
広島	あきさかり	14,082	913	13,814	102%	96%	14,610	13,938	14,657	95%	1,127	81%	164%	556	4,638	4,359	106%		
広島	あきろまん	14,186	171	13,895	102%	-	-	14,003	14,641	96%	397	43%	-	-	1,644	1,283	128%		
山口	コシヒカリ	15,257	1,417	15,247	100%	98%	15,546	15,226	15,518	98%	650	218%	195%	727	5,136	5,316	97%		
山口	ひとめぼれ	14,466	856	14,494	100%	99%	14,549	14,491	14,628	99%	294	291%	249%	344	3,258	4,670	70%		
山口	ヒノヒカリ	-	-	14,422	-	-	14,619	14,377	14,614	98%	167	-	-	-	1,545	3,206	48%		
徳島	コシヒカリ	-	-	-	-	-	15,768	14,947	15,757	95%	-	-	-	240	1,802	2,561	70%		
徳島	あきさかり	-	-	11,768	-	-	-	12,651	-	-	1,485	-	-	-	2,367	-	-		
香川	コシヒカリ	-	-	-	-	-	15,289	15,406	15,280	101%	-	-	-	632	5,694	7,110	80%		
香川	ヒノヒカリ	-	-	-	-	-	14,801	14,866	14,748	101%	-	-	-	342	4,812	6,151	78%		
香川	おいでまい	-	-	-	-	-	15,334	15,406	15,368	100%	-	-	-	518	1,980	4,325	46%		
愛媛	コシヒカリ	15,372	256	15,285	101%	99%	15,556	15,513	15,553	100%	193	133%	88%	291	2,537	2,383	106%		
愛媛	ヒノヒカリ	-	-	-	-	-	-	14,990	15,012	100%	-	-	-	-	461	539	86%		
愛媛	あきたこまち	-	-	-	-	-	-	14,869	14,851	100%	-	-	-	-	719	679	106%		
高知	コシヒカリ	-	-	-	-	-	-	15,021	14,918	101%	-	-	-	-	11,596	12,626	92%		
高知	ヒノヒカリ	-	-	14,412	-	-	-	14,291	14,457	99%	157	-	-	-	1,753	1,544	114%		
福岡	夢つくし	16,341	1,145	16,321	100%	100%	16,385	16,355	16,285	100%	2,973	39%	61%	1,866	10,566	9,842	107%		
福岡	ヒノヒカリ	15,835	1,547	15,520	101%	100%	15,622	15,427	15,402	100%	1,639	94%	55%	2,831	8,884	7,891	113%		
福岡	元気つくし	16,314	1,232	16,411	99%	100%	16,318	16,224	16,142	101%	2,824	44%	85%	1,456	10,024	10,067	100%		
佐賀	夢しずく	-	-	-	-	-	14,770	14,601	14,995	97%	-	-	-	383	436	1,091	40%		
佐賀	さがびより	-	-	-	-	-	-	15,304	15,954	96%	-	-	-	-	1,318	-	-		
佐賀	ヒノヒカリ	-	-	-	-	-	-	14,306	-	-	-	-	-	-	521	-	-		
長崎	ヒノヒカリ	-	-	14,867	-	-	14,903	14,822	14,978	99%	421	-	-	1,027	963	2,275	42%		
長崎	にこまる	15,055	212	15,152	99%	99%	15,267	15,116	15,305	99%	1,028	21%	12%	1,765	2,359	3,316	71%		
長崎	コシヒカリ	-	-	15,913	-	-	15,875	15,899	15,918	100%	180	-	-	378	905	1,141	79%		
熊本	ヒノヒカリ	15,367	372	15,542	99%	99%	15,476	15,417	15,380	100%	249	149%	74%	500	1,851	2,903	64%		
熊本	森のくまさん	-	-	-	-	-	-	-	15,398	-	-	-	-	-	192	-	-		
熊本	コシヒカリ	16,362	332	16,417	100%	101%	16,238	16,232	16,000	101%	247	134%	194%	171	2,328	1,808	129%		
大分	ヒノヒカリ	-	-	-	-	-	-	15,375	15,652	98%	-	-	-	-	2,673	4,615	58%		
大分	ひとめぼれ	-	-	-	-	-	-	15,282	15,892	96%	-	-	-	-	504	694	73%		
大分	つや姫	-	-	-	-	-	-	15,430	15,908	97%	-	-	-	-	1,352	1,500	90%		
宮崎	コシヒカリ	-	-	-	-	-	-	15,292	15,946	96%	-	-	-	-	5,535	3,180	174%		
宮崎	ヒノヒカリ	-	-	-	-	-	-	15,960	15,860	101%	-	-	-	-	4,727	887	533%		
鹿児島	ヒノヒカリ	16,546	167	-	-	100%	16,595	16,652	16,445	101%	-	-	90%	185	991	1,405	71%		
鹿児島	あきほなみ	-	-	-	-	-	-	17,306	16,934	102%	-	-	-	-	1,170	996	118%		
鹿児島	コシヒカリ	-	-	-	-	-	-	16,323	16,670	98%	-	-	-	-	1,322	1,526	87%		
全銘柄平均価格、合計数量		14,732	165,021	14,740	100%	93%	15,775	14,860	15,716	95%	347,153	48%	126%	131,480	1,562,459	1,748,007	89%		

資料：農林水産省「米穀の取引に関する報告」

注：1 報告対象業者は、全農、道県経済連、県単一農協、道県出荷団体（年間の玄米仕入数量が5,000トン以上）、出荷業者（年間の直接販売数量が5,000トン以上）である。

2 産地品種銘柄ごとの価格（①）は、出荷業者と卸売業者等との間で数量と価格が決定された主食用の相対取引契約の価格（運賃、包装代、消費税を含む1等米の価格）を加重平均したものであり、数量（②）は、同契約の数量の合計である。

3 価格に含む消費税は、令和元年9月以前は8%、10月以降は軽減税率の対象である米穀の品代等は8%、運賃等は10%で算定している。

4 加重平均に際しては、新潟、長野、静岡以東（東日本）の産地品種銘柄については受渡地を東日本としているものを、富山、岐阜、愛知以西（西日本）の産地品種銘柄については受渡地を西日本としているものを対象としている。

5 相対取引価格は、個々の契約内容に応じて設定される大口割引等の割引などが適用された価格であり、実際の引取状況に応じて価格調整（等級及び付加価値等（栽培方法等））が行われることがある。また、算定に当たっては、契約価格に運賃を含めない産地在姿の取引分も対象としている。

6 報告対象産地品種銘柄ごとの年産平均価格は、当該報告対象産地品種銘柄の出回りから当該月までの相対取引数量ウェイトで加重平均により算定している（2年産は速報値）。

7 全銘柄平均価格は、報告対象産地品種銘柄ごとの前年産検査数量ウェイトで加重平均により算定している。

8 「一」は、当該月の相対取引契約がなかったもの又は当該月の相対取引数量が100トン未満であり、価格の公表を行わないもの。また、各年産米の年産平均価格について、令和2年産米は、当該月までの相対取引数量が100トン未満であり、価格の公表を行わないもの。令和元年産米は、当該年産において報告対象としない産地品種銘柄又は元年産の相対取引数量が100トン未満であり、価格の公表を行わないものである。

9 全銘柄平均価格、合計数量欄には公表していない産地品種銘柄分を含んでいるため、産地の合計と一致しない。

(3) 相対取引価格（月別・年産平均価格）（令和元・2年産米、産地品種銘柄別）（速報）

（単位：円／玄米60kg税込、玄米ト）

産地品種銘柄	月別価格														年産平均				
	元年産 2年 4月 ①	元年産 2年 5月	元年産 2年 6月	元年産 2年 7月	元年産 2年 8月	2年産 2年 9月	2年産 2年 10月	2年産 2年 11月	2年産 2年 12月	2年産 3年 1月	2年産 3年 2月	2年産 3年 3月	2年産 3年 4月 ②	対前年 同月差 ②-①	2年産 出回り～ 3年4月 ③	元年産 出回り～ 2年10月 ④	対前年差 ③-④		
北海道	ななつぼし	15,838	15,775	15,724	15,901	16,076	14,971	15,176	15,444	15,081	15,049	14,812	14,575	14,420	▲ 1,418	14,832	15,869	▲ 1,037	
北海道	ゆめぴりか	16,643	17,523	15,917	16,588	16,810	17,246	17,479	17,447	16,990	16,748	16,451	16,328	17,314	+ 671	16,894	16,800	+ 94	
北海道	きらら397	15,377	15,421	15,350	15,344	15,532	14,674	15,114	15,133	14,817	14,684	14,043	14,607	14,315	▲ 1,062	14,607	15,420	▲ 813	
青森	まっしぐら	14,726	14,507	14,596	14,619	14,524	13,691	13,753	13,368	13,174	13,288	13,465	13,326	12,944	▲ 1,782	13,321	14,789	▲ 1,468	
青森	つがるロマン	15,399	15,611	15,303	15,438	14,850	14,195	14,205	13,616	14,027	13,994	13,830	14,001	13,071	▲ 2,328	13,829	15,059	▲ 1,230	
岩手	ひとめぼれ	15,352	15,335	14,698	15,318	14,290	15,100	14,922	14,514	14,875	14,637	14,886	14,871	14,850	▲ 502	14,843	15,312	▲ 469	
岩手	あきたごまち	15,338	15,246	15,033	13,381	-	14,761	15,003	14,217	14,493	15,088	14,650	14,489	14,772	▲ 566	14,542	15,180	▲ 638	
岩手	銀河のしずく	-	-	16,099	-	-	15,733	15,362	15,337	15,392	15,433	14,981	15,188	15,379	-	15,369	16,241	▲ 872	
宮城	ひとめぼれ	15,477	15,706	15,351	15,523	15,543	15,007	14,902	14,975	14,651	14,884	14,935	14,620	14,618	▲ 859	14,733	15,511	▲ 778	
宮城	つや姫	15,641	15,765	15,695	15,414	15,426	15,171	15,372	15,270	14,872	15,046	14,878	15,038	15,139	▲ 502	15,175	15,850	▲ 675	
宮城	ササニシキ	15,627	-	15,676	-	-	15,075	14,949	15,224	14,615	15,466	15,227	14,877	14,920	▲ 707	14,932	15,782	▲ 850	
秋田	あきたごまち	15,861	16,041	15,720	15,623	15,144	15,132	15,035	14,990	14,953	14,650	14,755	14,727	14,760	▲ 1,101	14,832	15,799	▲ 967	
秋田	めんこいな	14,859	15,366	14,438	14,515	14,632	-	13,897	13,834	13,829	13,481	13,788	13,744	13,892	▲ 967	13,716	14,621	▲ 905	
秋田	ひとめぼれ	15,383	15,096	14,898	14,452	15,380	14,513	14,505	14,050	14,599	14,444	14,308	13,479	13,874	▲ 1,509	13,999	15,086	▲ 1,087	
山形	はえぬき	15,338	15,289	15,094	15,220	15,353	14,336	14,515	14,242	14,105	14,196	13,862	14,000	13,963	▲ 1,375	14,085	15,397	▲ 1,312	
山形	つや姫	18,749	18,665	18,671	18,639	18,735	18,504	18,572	18,686	18,622	18,689	18,274	18,477	18,620	▲ 129	18,561	18,588	▲ 27	
山形	ひとめぼれ	15,751	15,444	16,900	15,228	15,417	16,060	15,857	15,537	14,960	14,517	15,234	15,128	15,509	▲ 242	15,189	16,165	▲ 976	
福島	コシヒカリ（中通り）	15,449	15,317	15,383	15,136	14,932	14,494	13,505	13,991	13,360	13,334	13,562	13,277	13,361	▲ 2,088	13,456	15,369	▲ 1,913	
福島	コシヒカリ（会津）	15,425	15,488	15,196	14,345	14,805	15,142	15,325	15,089	14,705	15,222	14,748	15,242	14,388	▲ 1,037	15,110	15,392	▲ 282	
福島	コシヒカリ（浜通り）	-	-	14,346	15,390	-	-	-	14,139	13,603	14,079	14,160	13,176	13,577	-	13,871	14,974	▲ 1,103	
福島	ひとめぼれ	14,717	15,077	14,930	14,408	14,936	14,318	14,241	13,854	13,543	13,265	13,288	13,442	12,893	▲ 1,824	13,492	14,913	▲ 1,421	
福島	天のつぶ	14,543	-	14,251	13,687	13,391	-	13,052	13,220	13,033	12,682	13,112	13,148	12,700	▲ 1,843	12,904	14,479	▲ 1,575	
茨城	コシヒカリ	15,637	15,444	15,613	15,162	14,843	14,255	14,082	13,962	14,058	14,100	14,074	13,024	13,748	▲ 1,889	13,707	15,512	▲ 1,805	
茨城	あきたごまち	-	-	15,245	-	-	13,682	13,920	13,270	13,607	13,925	14,039	13,035	13,453	-	13,566	15,471	▲ 1,905	
茨城	あさひの夢	-	-	-	-	13,396	-	-	-	12,179	-	13,947	12,411	12,411	-	12,915	13,538	▲ 623	
栃木	コシヒカリ	15,554	15,415	15,550	15,284	15,257	14,647	14,556	14,809	14,433	15,064	14,073	14,350	14,033	▲ 1,521	14,408	15,576	▲ 1,168	
栃木	あさひの夢	14,811	-	14,843	14,393	14,487	11,945	11,866	12,600	12,642	12,970	13,530	13,431	12,786	▲ 2,025	13,007	14,806	▲ 1,799	
栃木	とちぎの星	14,536	14,678	15,059	14,565	14,423	11,984	13,509	13,865	13,704	13,590	13,447	13,414	13,308	▲ 1,228	13,459	14,927	▲ 1,468	
群馬	あさひの夢	-	-	14,972	-	-	-	-	-	12,486	14,092	-	12,308	-	-	12,484	14,920	▲ 2,436	
群馬	ゆめまつり	-	-	14,941	-	-	-	-	-	12,523	13,552	-	11,582	-	-	12,377	14,868	▲ 2,631	
埼玉	彩のかがやき	-	15,070	14,998	-	13,328	-	13,596	-	13,272	12,872	13,630	13,879	12,853	-	13,350	14,909	▲ 1,559	
埼玉	彩のきずな	-	15,072	14,943	-	-	-	13,554	13,598	13,776	13,583	13,686	13,228	11,933	-	13,363	14,916	▲ 1,553	
埼玉	コシヒカリ	-	-	15,147	-	13,942	15,070	-	14,255	14,437	-	-	13,317	14,364	-	14,126	15,169	▲ 1,043	
千葉	コシヒカリ	15,767	15,711	15,661	14,501	15,562	14,512	14,350	14,217	14,160	13,981	13,977	13,741	13,966	▲ 1,801	14,108	15,717	▲ 1,609	
千葉	ふさごがね	14,918	-	14,719	14,626	14,618	13,550	13,603	13,475	13,460	12,332	13,417	13,268	13,507	▲ 1,411	13,172	14,751	▲ 1,579	
千葉	ふさおとめ	14,771	14,688	14,810	14,696	14,755	13,786	13,657	13,468	13,468	13,454	13,501	13,613	13,638	▲ 1,133	13,670	14,874	▲ 1,204	
山梨	コシヒカリ	18,466	18,187	18,293	18,118	18,336	19,261	18,245	18,294	18,303	18,343	18,537	18,416	18,182	▲ 284	18,320	18,280	+ 40	
長野	コシヒカリ	-	16,106	16,130	15,677	15,527	15,678	15,774	15,678	15,736	15,480	15,377	14,581	15,418	-	15,356	15,996	▲ 640	
長野	あきたごまち	-	15,353	15,087	14,975	14,040	14,975	14,986	14,982	15,032	14,846	14,977	14,608	15,007	-	14,902	15,199	▲ 297	
静岡	コシヒカリ	16,238	16,153	16,343	-	-	15,430	15,419	15,580	15,517	15,490	15,282	15,327	15,408	▲ 830	15,468	16,207	▲ 739	
静岡	きぬむすめ	-	-	15,395	-	-	14,584	-	-	-	-	-	-	-	-	14,779	15,229	▲ 450	
静岡	あいちのかおり	-	-	15,404	-	-	-	-	-	-	-	-	-	-	-	14,800	15,325	▲ 525	
新潟	コシヒカリ（一般）	17,396	17,366	17,453	17,303	17,414	16,871	16,713	16,776	16,761	16,828	16,794	16,666	16,605	▲ 791	16,750	17,391	▲ 641	
新潟	コシヒカリ（魚沼）	21,416	21,078	20,908	21,370	21,008	20,595	20,733	20,049	20,437	20,665	20,492	20,249	19,795	▲ 1,621	20,337	21,009	▲ 672	
新潟	コシヒカリ（佐渡）	17,951	-	17,785	-	-	17,264	17,273	17,533	17,278	17,229	17,330	17,299	17,132	▲ 819	17,276	17,993	▲ 717	
新潟	コシヒカリ（岩船）	-	-	17,913	-	-	17,292	17,276	17,258	17,241	17,226	17,245	17,243	17,194	-	17,251	17,984	▲ 733	
新潟	こしいぶき	15,423	15,229	15,052	14,557	15,289	14,513	14,558	14,455	14,563	14,388	14,577	14,450	14,391	▲ 1,032	14,502	15,143	▲ 641	
富山	コシヒカリ	16,093	16,130	15,863	16,032	15,818	15,956	15,638	15,846	15,508	15,904	14,952	15,819	15,776	▲ 317	15,665	15,981	▲ 316	
富山	てんたかく	14,938	14,770	14,836	14,766	14,744	14,592	14,468	14,299	14,627	14,775	14,710	14,879	14,578	▲ 360	14,697	14,869	▲ 172	
石川	コシヒカリ	16,220	-	15,842	14,450	-	15,619	15,819	15,554	15,617	15,700	15,530	15,576	15,424	▲ 796	15,567	15,899	▲ 332	
石川	ゆめみづほ	-	-	14,492	-	-	14,188	14,567	-	-	-	-	-	-	-	14,313	14,698	▲ 385	
福井	コシヒカリ	16,651	16,389	16,466	16,440	16,353	15,615	15,531	15,641	15,557	15,615	15,806	15,639	15,514	▲ 1,137	15,606	16,345	▲ 739	
福井	ハナエチゼン	15,101	15,160	15,141	15,210	15,086	14,242	14,361	14,392	14,455	14,394	14,231	14,390	13,849	▲ 1,252	14,418	15,079	▲ 661	
福井	あさきざり	15,390	14,964	15,533	15,347	15,377	14,607	14,271	-	14,411	14,504	14,179	14,161	14,103	▲ 1,287	14,398	15,203	▲ 805	
岐阜	ハツシモ	15,154	15,185	15,055	-	15,663	15,148	14,795	15,301	14,882	14,799	15,528	14,885	15,112	▲ 42	14,957	15,368	▲ 411	
岐阜	コシヒカリ	15,981	15,529	16,425	-	16,507	15,441	15,761	15,686	15,872	-	15,438	15,866	-	-	15,708	16,176	▲ 468	
岐阜	あさひの夢	-	-	14,577	-	-	-	-	-	-	-	-	13,816	-	13,884	-	13,868	14,608	▲ 740
愛知	あいちのかおり	15,087	-	-	-	-	15,120	-	-	13,684	13,592	-	13,985	13,487	▲ 1,600	13,837	14,798	▲ 961	
愛知	コシヒカリ	-	-	-	-	-	15,660	-	-	-	-	-	14,503	14,490	-	14,483	15,539	▲ 1,056	
愛知	大地の風	-	-	-	-	-	-	-	-	-	-	-	-	-	-	-	14,979	-	-
三重	コシヒカリ（一般）	15,459	-	15,487	-	-	15,043	14,959	15,023	14,876	14,729	14,815	14,928	15,031	▲ 428	14,864	15,538	▲ 674	
三重	コシヒカリ（伊賀）	16,265	-	15,903	-	-	15,239	15,406	15,363	-	15,361	15,436	15,376	15,422	▲ 843	15,372	15,964	▲ 592	
三重	キヌヒカリ	15,185																	



(単位：円/玄米60kg税込、玄米ト)

産地品種銘柄	月別価格														年産平均				
	元年産 2年 4月 ①	元年産 2年 5月	元年産 2年 6月	元年産 2年 7月	元年産 2年 8月	2年産 2年 9月	2年産 2年 10月	2年産 2年 11月	2年産 2年 12月	2年産 3年 1月	2年産 3年 2月	2年産 3年 3月	2年産 3年 4月 ②	対前年 同月差 ②-①	2年産 出回り～ 3年4月 ③	元年産 出回り～ 2年10月	対前年差 ③-④		
滋賀	コシヒカリ	15,552	15,976	15,742	15,728	-	15,306	15,333	15,286	15,120	15,115	14,961	15,333	14,596	▲ 956	15,203	15,840	▲ 637	
滋賀	キヌヒカリ	14,844	15,006	15,074	14,970	-	14,341	14,503	14,504	14,102	14,164	14,132	13,914	-	-	14,166	14,946	▲ 780	
滋賀	みずかがみ	16,110	15,821	15,504	15,783	-	15,265	15,271	15,529	15,083	15,238	15,256	14,687	15,098	▲ 1,012	15,085	15,789	▲ 704	
京都	コシヒカリ	16,253	-	-	-	-	16,074	16,118	16,045	16,903	15,744	15,487	15,748	-	-	15,999	16,192	▲ 193	
京都	キヌヒカリ	14,937	-	-	14,768	-	15,082	15,293	15,150	14,619	-	-	14,559	-	-	15,049	15,065	▲ 16	
京都	ヒノヒカリ	-	-	-	-	-	-	15,879	15,783	-	-	-	-	-	-	15,813	-	-	
兵庫	コシヒカリ	16,130	15,664	16,191	15,963	-	15,753	16,110	15,659	15,708	15,761	15,684	15,309	15,203	▲ 927	15,579	16,158	▲ 579	
兵庫	ヒノヒカリ	14,982	14,887	15,048	15,011	-	-	14,095	14,127	14,223	14,304	14,219	13,648	13,803	▲ 1,179	13,907	14,835	▲ 928	
兵庫	キヌヒカリ	-	-	14,689	15,311	-	14,049	14,075	14,349	14,301	14,545	14,384	13,910	14,023	-	14,094	14,852	▲ 758	
奈良	ヒノヒカリ	15,711	15,679	15,682	15,811	15,784	-	-	14,507	14,540	14,672	14,635	14,521	14,651	▲ 1,060	14,589	15,743	▲ 1,154	
鳥取	きぬむすめ	-	-	-	14,746	-	14,308	14,196	14,099	14,510	14,043	-	14,175	-	-	14,346	14,799	▲ 453	
鳥取	コシヒカリ	-	-	-	-	-	14,729	-	14,834	15,382	14,649	14,731	14,483	14,767	-	15,149	15,489	▲ 340	
鳥取	ひとめぼれ	14,799	-	-	-	-	14,329	14,058	14,379	14,465	14,165	-	-	13,790	▲ 1,009	14,302	14,698	▲ 396	
島根	コシヒカリ	15,933	15,944	15,853	15,941	16,412	14,863	16,338	15,413	15,181	15,027	16,552	15,552	16,543	+ 610	15,254	15,569	▲ 315	
島根	きぬむすめ	14,709	14,660	14,591	14,726	15,081	14,318	14,607	14,778	14,421	14,622	14,976	14,429	14,723	+ 14	14,456	14,572	▲ 116	
島根	つや姫	15,233	-	15,324	-	-	15,124	15,443	-	15,212	15,256	-	15,231	-	-	15,204	15,258	▲ 54	
岡山	アケボノ	-	-	-	14,754	-	-	-	-	13,517	13,552	13,284	13,110	13,196	13,183	-	13,234	14,879	▲ 1,645
岡山	きぬむすめ	-	-	-	-	-	14,872	13,606	14,705	14,792	14,503	14,668	13,716	14,702	-	14,450	-	-	
岡山	あきたこまち	15,239	15,251	15,289	15,267	15,209	14,750	14,654	14,722	14,773	14,655	14,674	14,503	14,665	▲ 574	14,727	15,393	▲ 666	
広島	コシヒカリ	15,262	15,335	15,541	15,260	15,173	15,063	15,045	15,007	14,968	14,896	14,807	14,712	15,127	▲ 135	14,931	15,470	▲ 539	
広島	あきさかり	14,610	14,544	14,743	14,469	15,113	13,991	14,001	13,990	13,956	13,908	13,869	13,814	14,082	▲ 528	13,938	14,657	▲ 719	
広島	あきろまん	-	14,415	-	14,511	-	13,944	14,046	14,078	14,070	13,981	13,924	13,895	14,186	-	14,003	14,641	▲ 638	
山口	コシヒカリ	15,546	15,603	15,533	15,446	15,375	15,173	15,189	15,380	15,173	15,208	15,264	15,247	15,257	▲ 289	15,226	15,518	▲ 292	
山口	ひとめぼれ	14,549	14,670	14,636	14,505	14,463	14,462	14,467	14,535	14,577	14,530	14,468	14,494	14,466	▲ 83	14,491	14,628	▲ 137	
山口	ヒノヒカリ	14,619	14,611	14,640	14,543	-	14,340	14,346	14,397	14,315	14,353	-	14,422	-	-	14,377	14,614	▲ 237	
徳島	コシヒカリ	15,768	-	-	-	-	-	14,904	-	14,904	-	14,917	-	-	-	14,947	15,757	▲ 810	
徳島	あきさかり	-	-	-	-	-	14,580	-	14,040	14,040	-	14,040	11,768	-	-	12,651	-	-	
香川	コシヒカリ	15,289	15,265	15,209	15,279	15,237	15,268	15,284	15,279	15,261	-	-	-	-	-	15,406	15,280	+ 126	
香川	ヒノヒカリ	14,801	14,710	14,728	14,761	14,737	-	14,756	14,834	14,810	-	-	-	-	-	14,866	14,748	+ 118	
香川	おいでまい	15,334	15,355	15,379	15,383	15,218	-	15,379	15,342	15,377	-	-	-	-	-	15,406	15,368	+ 38	
愛媛	コシヒカリ	15,556	15,607	15,468	-	-	15,680	15,607	15,623	15,473	15,348	15,284	15,285	15,372	▲ 184	15,513	15,553	▲ 40	
愛媛	ヒノヒカリ	-	-	14,936	-	-	-	-	-	15,043	-	-	-	-	-	14,990	15,012	▲ 22	
愛媛	あきたこまち	-	-	14,581	-	-	15,054	15,013	-	-	-	-	-	-	-	14,869	14,851	+ 18	
高知	コシヒカリ	-	-	-	-	-	15,237	-	14,470	-	14,790	14,810	-	-	-	15,021	14,918	+ 103	
高知	ヒノヒカリ	-	-	-	-	-	14,142	-	-	-	14,142	-	14,412	-	-	14,291	14,457	▲ 166	
福岡	夢つくし	16,385	16,278	16,216	16,175	16,228	16,584	16,231	16,303	16,218	16,278	16,314	16,321	16,341	▲ 44	16,355	16,285	+ 70	
福岡	ヒノヒカリ	15,622	15,574	15,483	-	15,031	-	15,556	15,560	15,489	15,526	15,167	15,520	15,635	+ 13	15,427	15,402	+ 25	
福岡	元気づし	16,318	16,318	16,090	16,117	16,203	16,482	16,074	16,163	16,135	16,034	16,215	16,411	16,314	▲ 4	16,224	16,142	+ 82	
佐賀	夢しずく	14,770	14,941	14,728	15,113	15,279	-	14,771	14,767	14,319	-	-	-	-	-	14,601	14,995	▲ 394	
佐賀	さがびより	-	-	-	-	-	-	15,337	15,275	15,209	-	-	-	-	-	15,304	15,954	▲ 650	
佐賀	ヒノヒカリ	-	-	-	-	-	-	14,158	14,293	14,359	-	-	-	-	-	14,306	-	-	
長崎	ヒノヒカリ	14,903	-	15,034	-	-	-	-	-	14,813	-	14,722	14,867	-	-	14,822	14,978	▲ 156	
長崎	にこまる	15,267	-	15,386	-	-	-	-	15,092	15,109	15,105	15,067	15,152	15,055	▲ 212	15,116	15,305	▲ 189	
長崎	コシヒカリ	15,875	-	-	-	-	15,771	-	-	-	-	-	15,913	-	-	15,899	15,918	▲ 19	
熊本	ヒノヒカリ	15,476	15,549	15,552	15,491	15,445	-	15,371	15,413	15,273	15,427	15,451	15,542	15,367	▲ 109	15,417	15,380	+ 37	
熊本	森のくまさん	-	-	-	-	-	-	-	-	-	-	-	-	-	-	-	15,398	-	
熊本	コシヒカリ	16,238	-	16,330	16,305	-	15,729	16,381	16,090	16,347	16,347	16,358	16,417	16,362	+ 124	16,232	16,000	+ 232	
大分	ヒノヒカリ	-	-	-	15,590	-	-	15,358	15,435	15,401	15,382	-	-	-	-	15,375	15,652	▲ 277	
大分	ひとめぼれ	-	-	-	-	-	-	15,222	15,276	15,550	15,151	-	-	-	-	15,282	15,892	▲ 610	
大分	つや姫	-	-	-	-	-	-	15,035	15,487	-	15,639	-	15,588	-	-	15,430	15,908	▲ 478	
宮崎	コシヒカリ	-	-	-	-	-	-	-	15,265	-	-	-	-	-	-	15,292	15,946	▲ 654	
宮崎	ヒノヒカリ	-	-	-	-	-	-	-	-	-	-	15,953	-	-	-	15,960	15,860	+ 100	
鹿児島	ヒノヒカリ	16,595	-	16,550	16,601	-	-	-	-	16,651	-	16,721	-	16,546	▲ 49	16,652	16,445	+ 207	
鹿児島	あきほなみ	-	16,631	16,645	-	16,511	-	-	-	-	-	17,435	-	-	-	17,306	16,934	+ 372	
鹿児島	コシヒカリ	-	-	-	-	-	-	16,431	-	-	-	-	-	-	-	16,323	16,670	▲ 347	
全銘柄平均		15,775	15,777	15,642	15,556	15,531	15,143	15,065	15,010	14,896	14,903	14,844	14,740	14,732	▲ 1,043	14,860	15,716	▲ 856	

資料：農林水産省「米穀の取引に関する報告」

注：1 報告対象業者は、全農、道県経済連、県単一農協、道県出荷団体（年間の玄米仕入数量が5,000トン以上）、出荷業者（年間の直接販売数量が5,000トン以上）である。

2 産地品種銘柄ごとの価格（①）は、出荷業者と卸売業者等との間で数量と価格が決定された主食用の相対取引契約の価格（運賃、包装代、消費税を含む1等米の価格）を加重平均したものであり、数量（②）は、同契約の数量の合計である。

3 価格に含む消費税は、令和元年9月以前は8%、10月以降は軽減税率の対象である米穀の品代等は8%、運賃等は10%で算定している。

4 加重平均に際しては、新潟、長野、静岡、東（東日本）の産地品種銘柄については受渡地を東日本としているものを、富山、岐阜、愛知以西（西日本）の産地品種銘柄については受渡地を西日本としているものを対象としている。

5 相対取引価格は、個々の契約内容に応じて設定される大口割引等の割引などが適用された価格であり、実際の引取状況に応じて価格調整（等級及び付加価値等（栽培方法等））が行われることがある。また、算定に当たっては、契約価格に運賃を含めない産地在姿の取引分も対象としている。

6 報告対象産地品種銘柄ごとの年産平均価格は、当該報告対象産地品種銘柄の出回りから当該月までの相対取引数量ウェイトで加重平均により算定している（2年産は速報値）。

7 全銘柄平均価格は、報告対象産地品種銘柄ごとの前年産検査数量ウェイトで加重平均により算定している。

8 「ー」は、当該月の相対取引契約がなかったもの又は当該月の相対取引数量が100トン未満であり、価格の公表を行わないもの。また、各年産米の年産平均価格について、令和2年産米は、当該月までの相対取引数量が100トン未満であり、価格の公表を行わないもの。令和元年産米は、当該年産において報告対象としていない産地品種銘柄又は元年産の相対取引数量が100トン未満であり、価格の公表を行わないものである。

9 全銘柄平均価格、合計数量欄には公表していない産地品種銘柄分を含んでいるため、産地の合計と一致しない。



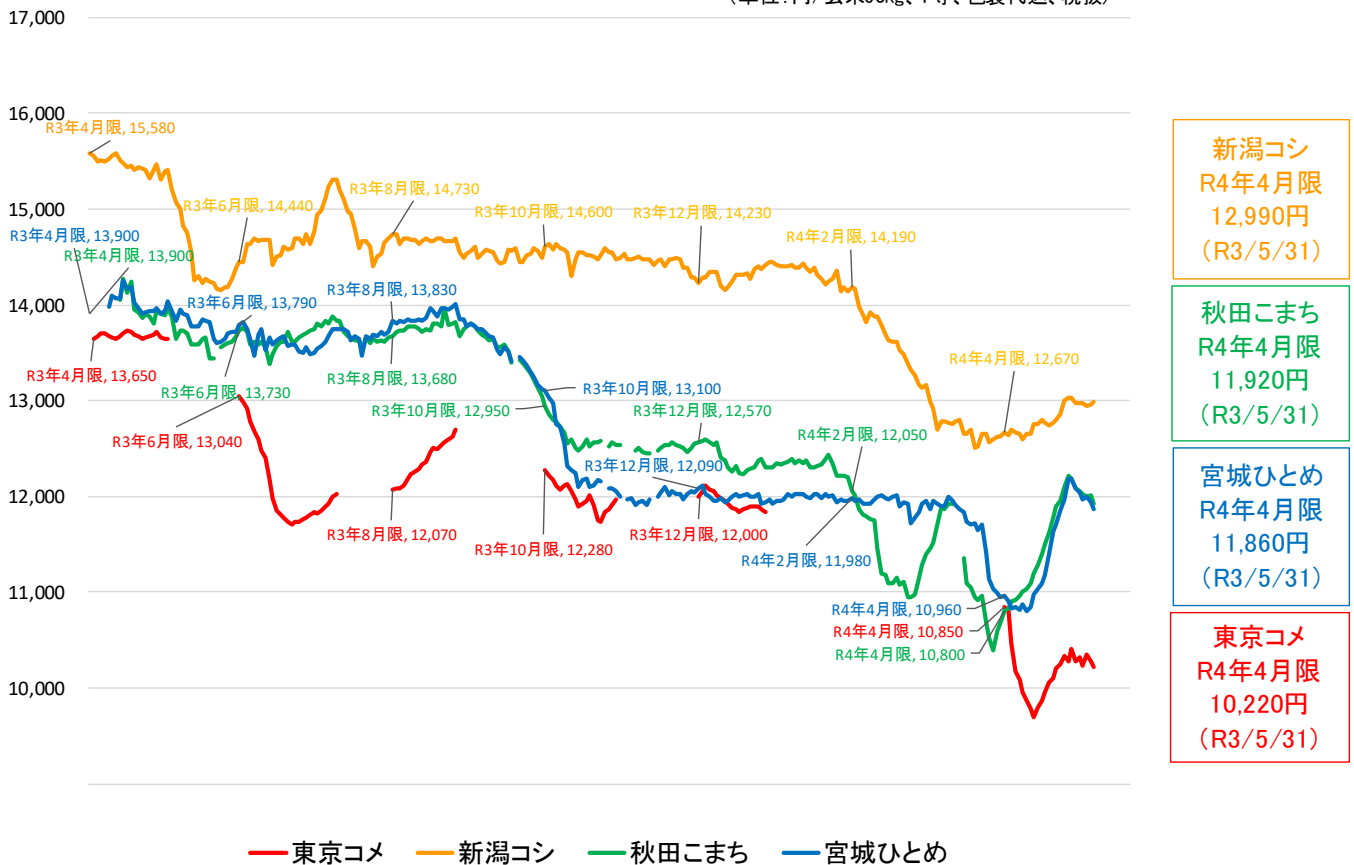
## 2 米の先物取引価格の推移

米の先物取引の情報については、農林水産省ホームページの「食料産業局」の分野別分類「商品先物取引」から御覧いただけます。【 <https://www.maff.go.jp/j/shokusan/syoutori/index.html> 】

- 期先限月の終値（1日の最終約定値段）は、  
 東京コメが令和4年4月限10,220円（令和3年5月31日）、  
 新潟コシが令和4年4月限12,990円（令和3年5月31日）、  
 秋田こまちが令和4年4月限11,920円（令和3年5月31日）、  
 宮城ひとめが令和4年4月限11,860円（令和3年5月31日） となっている。

### 価格の推移(期先限月の終値)

(単位:円/玄米60kg、1等、包装代込、税抜)



出典: 大阪堂島商品取引所

注1: 商品先物取引とは、将来の一定期日に一定の商品を売買することを約束して、その価格を現時点で決める取引。

注2: 令和2年4月21日から令和3年5月31日までの価格の推移である。

注3: 東京コメは栃木・群馬あさひの夢、埼玉彩のかがやき、千葉ふさおとめ・ふさこがね、新潟コシは新潟県産コシヒカリ、秋田こまちは秋田県産あきたこまち、宮城ひとめは宮城県産ひとめぼれを標準品とした取引価格。いずれも1等、消費税抜き、運賃及び包装代を含む。

注4: 期先限月とは、現物受渡や売買取引の期限が、その時点から最も先となる月。

注5: 令和2年4月21日から、「秋田こまち17(既存の秋田こまちを小口化)」と「宮城ひとめ18」が新商品として追加。「秋田こまち17」を秋田こまち、「宮城ひとめ18」を宮城ひとめとして記載。

### 3 米取引関係者の判断(米穀機構による調査、令和3年5月分)

調査結果は、米穀安定供給確保支援機構の、以下のURLから御覧いただけます。

【 <https://www.komenet.jp/> 】

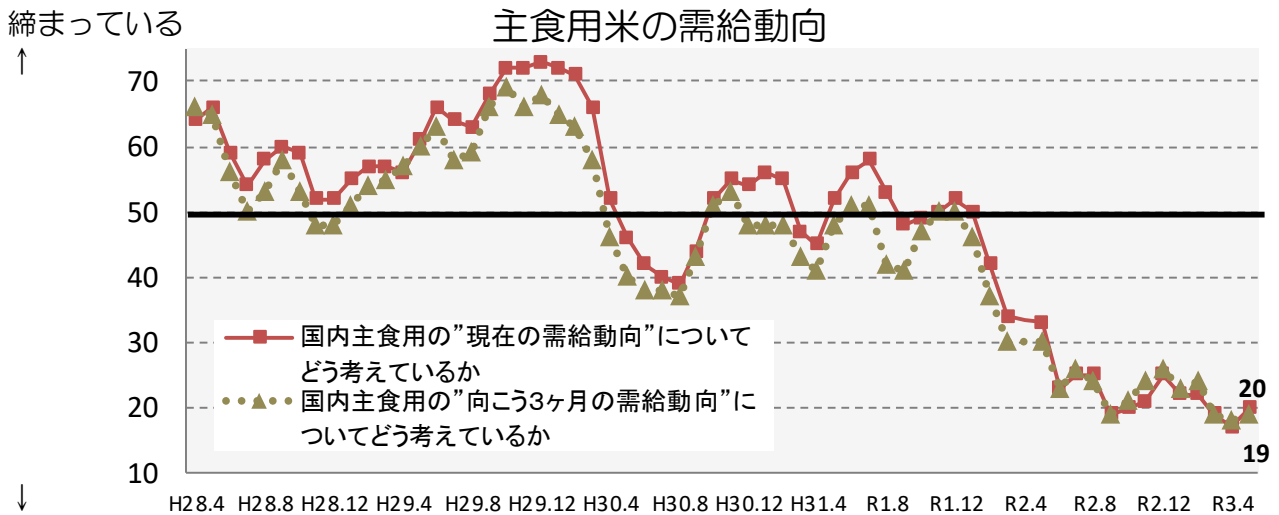
- 米穀機構の米取引関係者の判断に関する調査(令和3年5月分)によると、主食用米の需給動向の現状判断は対前回調査比+3ポイント、見通し(向こう3ヶ月)判断は+1ポイント。
- 米価水準の現状判断は対前回調査比▲1ポイント、見通し(向こう3ヶ月)判断は+1ポイント。

#### 1. 国内の主食用米の需給及び価格動向に関する判断(全体)

##### ① 主食用米の需給動向

(ア) 現状判断D I 前回からの増減 +3 (今月の数値 20)

(イ) 見通し判断D I (向こう3ヶ月) 前回からの増減 +1 (今月の数値 19)

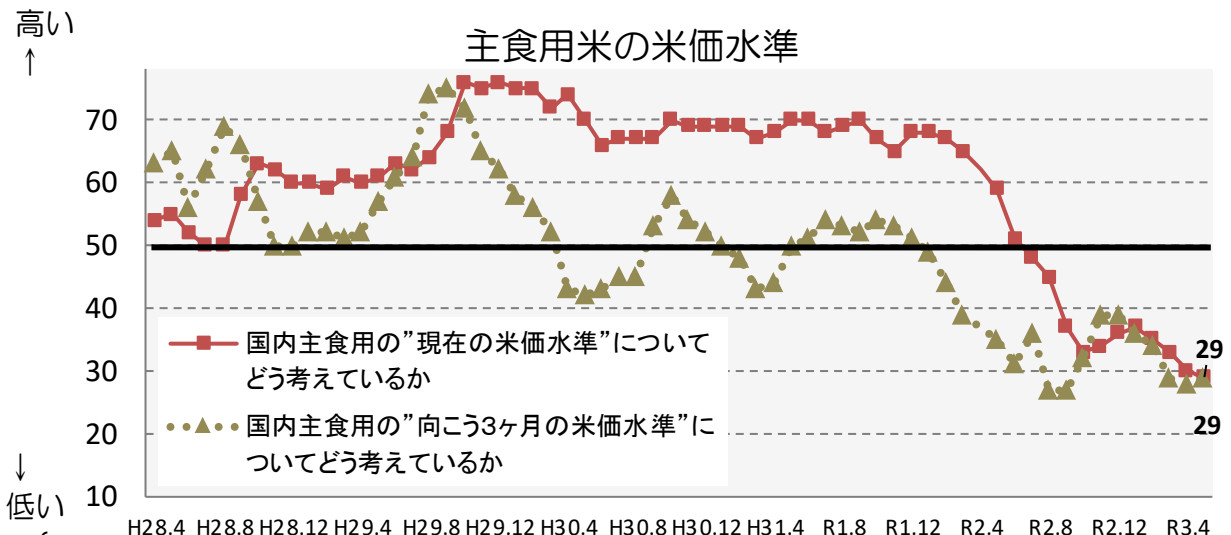


※ 当月の数値が前月と比較し100に近づけば、「締まっている」/「(将来)締まる」という見方が前月より強くなり、反対に0に近づけば、「緩んでいる」/「(将来)緩む」という見方が前月より強くなった傾向を示します。

##### ② 主食用米の米価水準

(ア) 現状判断D I 前回からの増減 ▲1 (今月の数値 29)

(イ) 見通し判断D I (向こう3ヶ月) 前回からの増減 +1 (今月の数値 29)



※ 当月の数値が前月と比較し100に近づけば、「米価水準が高い」/「米価水準が高くなる」という見方が前月より強くなり、反対に0に近づけば、「米価水準が低い」/「米価水準が低くなる」という見方が前月より強くなった傾向を示します。

## 2. 自社の取引状況に関する判断(業態ごと)

### ①主食用米の販売数量

※ 当月の数値が前月と比較し100に近づけば、「増えた」/「(将来)増える」という見方が前月より強くなり、反対に0に近づけば、「減った」/「(将来)減る」という見方が前月より強くなった傾向を示します。

#### (ア) 今月の販売数量に関する現状判断 D I

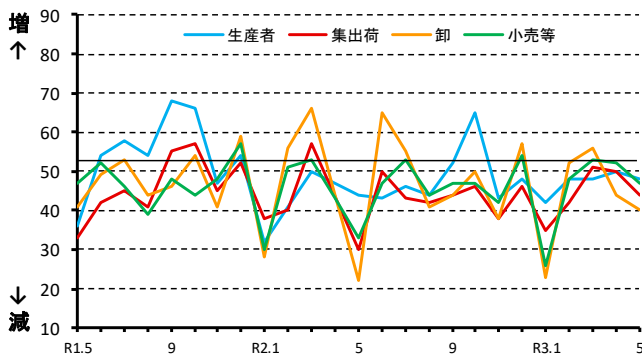
##### a. 先月との比較

生産者：前回からの増減	▲ 2	(今月の数値	4 8)
集出荷：前回からの増減	▲ 6	(今月の数値	4 4)
卸：前回からの増減	▲ 4	(今月の数値	4 0)
小売等：前回からの増減	▲ 5	(今月の数値	4 7)

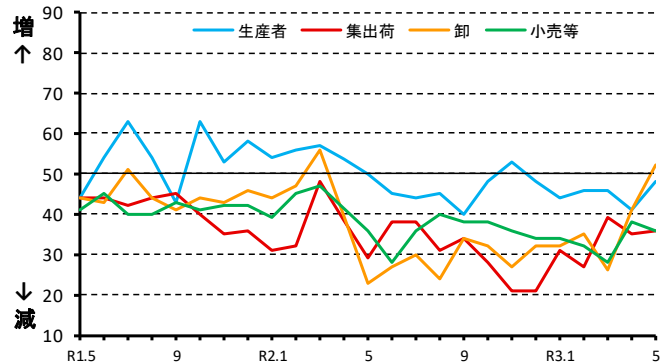
##### b. 前年同月との比較

生産者：前回からの増減	+ 7	(今月の数値	4 8)
集出荷：前回からの増減	+ 1	(今月の数値	3 6)
卸：前回からの増減	+11	(今月の数値	5 2)
小売等：前回からの増減	▲ 2	(今月の数値	3 6)

#### ①-ア-a 貴社の"今月"の主食用米の"販売数量"について、"先月と比較"するといかがですか。



#### ①-ア-b 貴社の"今月"の主食用米の"販売数量"について、"前年同月と比較"するといかがですか。



#### (イ) 来月の販売数量に関する見通し D I

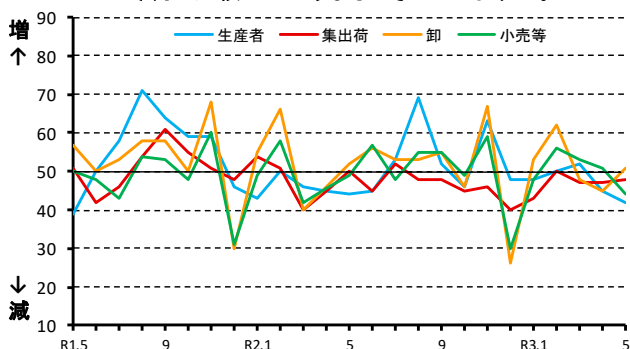
##### a. 今月との比較

生産者：前回からの増減	▲ 3	(今月の数値	4 2)
集出荷：前回からの増減	+ 1	(今月の数値	4 8)
卸：前回からの増減	+ 6	(今月の数値	5 1)
小売等：前回からの増減	▲ 7	(今月の数値	4 4)

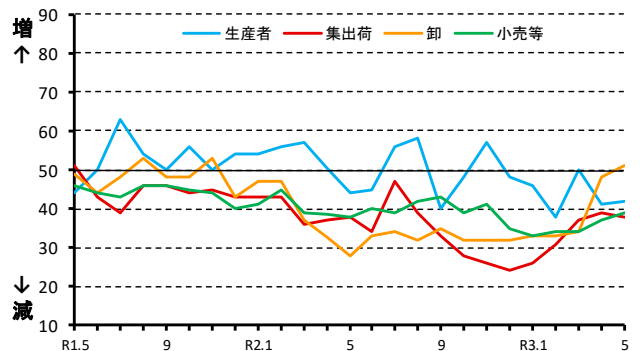
##### b. 前年同月との比較

生産者：前回からの増減	+ 1	(今月の数値	4 2)
集出荷：前回からの増減	▲ 1	(今月の数値	3 8)
卸：前回からの増減	+ 3	(今月の数値	5 1)
小売等：前回からの増減	+ 2	(今月の数値	3 9)

#### ①-イ-a 貴社の"来月"の主食用米の"販売数量"について、"今月と比較"してどうなると考えていますか。



#### ①-イ-b 貴社の"来月"の主食用米の"販売数量"について、"前年同月と比較"してどうなると考えていますか。



## ②主食用米の価格

※ 当月の数値が前月と比較し100に近づけば、「高くなった」/「(将来)高くなる」という見方が前月より強くなり、反対に0に近づけば、「低くなった」/「(将来)低くなる」という見方が前月より強くなった傾向を示します。

### (ア) 今月の価格に関する現状判断D I

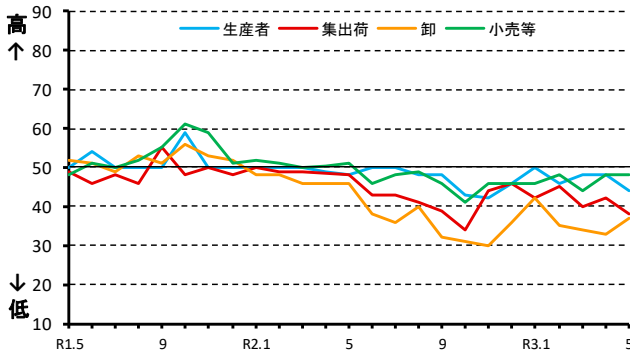
#### a. 先月との比較

生産者	: 前回からの増減	▲ 4	(今月の数値	44)
集出荷	: 前回からの増減	▲ 4	(今月の数値	38)
卸	: 前回からの増減	+ 4	(今月の数値	37)
小売等	: 前回からの増減	± 0	(今月の数値	48)

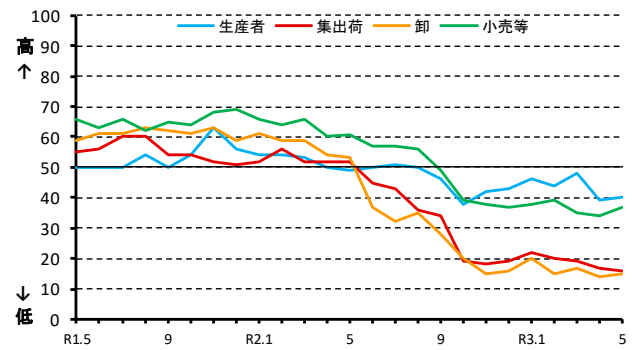
#### b. 前年同月との比較

生産者	: 前回からの増減	+ 1	(今月の数値	40)
集出荷	: 前回からの増減	▲ 1	(今月の数値	16)
卸	: 前回からの増減	+ 1	(今月の数値	15)
小売等	: 前回からの増減	+ 3	(今月の数値	37)

#### ②-ア-a 貴社の"今月"の主食用米の"価格"について、"先月と比較"するといかがですか。



#### ②-ア-b 貴社の"今月"の主食用米の"価格"について、"前年同月と比較"するといかがですか。



### (イ) 来月の価格に関する見通しD I

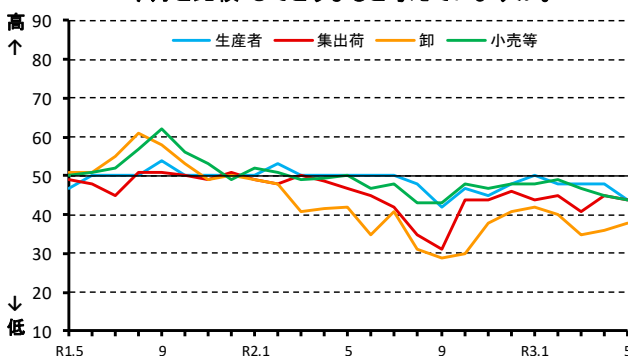
#### a. 今月との比較

生産者	: 前回からの増減	▲ 4	(今月の数値	44)
集出荷	: 前回からの増減	▲ 1	(今月の数値	44)
卸	: 前回からの増減	+ 2	(今月の数値	38)
小売等	: 前回からの増減	▲ 1	(今月の数値	44)

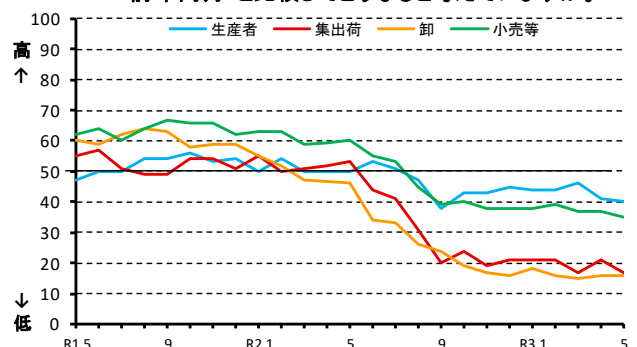
#### b. 前年同月との比較

生産者	: 前回からの増減	▲ 1	(今月の数値	40)
集出荷	: 前回からの増減	▲ 4	(今月の数値	17)
卸	: 前回からの増減	± 0	(今月の数値	16)
小売等	: 前回からの増減	▲ 2	(今月の数値	35)

#### ②-イ-a 貴社の"来月"の主食用米の"価格"について、"今月と比較"してどうなると考えていますか。



#### ②-イ-b 貴社の"来月"の主食用米の"価格"について、"前年同月と比較"してどうなると考えていますか。



### ③主食用米の在庫量

※ 当月の数値が前月と比較し100に近づけば、「多くなった」/「(将来) 多くなる」という見方が前月より強くなり、反対に0に近づけば、「少なくなった」/「(将来) 少なくなる」という見方が前月より強くなった傾向を示します。

#### (ア) 今月の在庫量に関する現状判断 D I

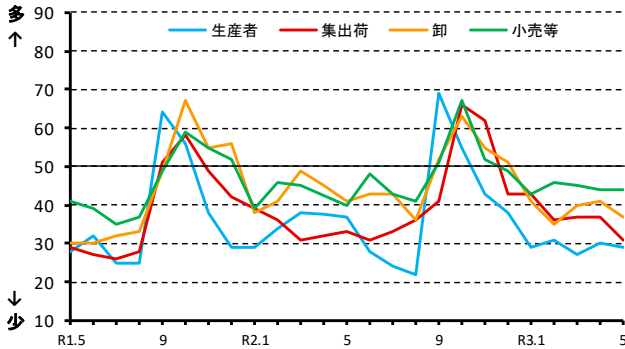
##### a. 先月との比較

生産者：前回からの増減	▲ 1	(今月の数値	29)
集出荷：前回からの増減	▲ 6	(今月の数値	31)
卸：前回からの増減	▲ 4	(今月の数値	37)
小売等：前回からの増減	± 0	(今月の数値	44)

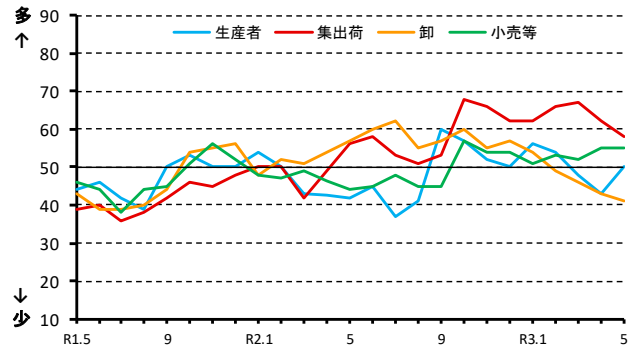
##### b. 前年同月との比較

生産者：前回からの増減	+ 7	(今月の数値	50)
集出荷：前回からの増減	▲ 4	(今月の数値	58)
卸：前回からの増減	▲ 2	(今月の数値	41)
小売等：前回からの増減	± 0	(今月の数値	55)

③-ア-a 貴社の“今月”の主食用米の“在庫量”について、“先月と比較”するといかがですか。



③-ア-b 貴社の“今月”の主食用米の“在庫量”は、“前年同月と比較”するといかがですか。



#### (イ) 来月の在庫量に関する見通し D I

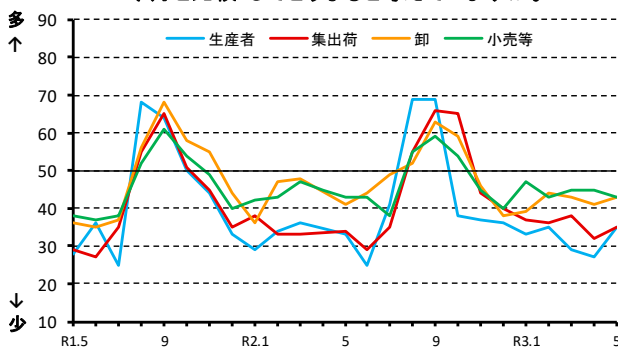
##### a. 今月との比較

生産者：前回からの増減	+ 8	(今月の数値	35)
集出荷：前回からの増減	+ 3	(今月の数値	35)
卸：前回からの増減	+ 2	(今月の数値	43)
小売等：前回からの増減	▲ 2	(今月の数値	43)

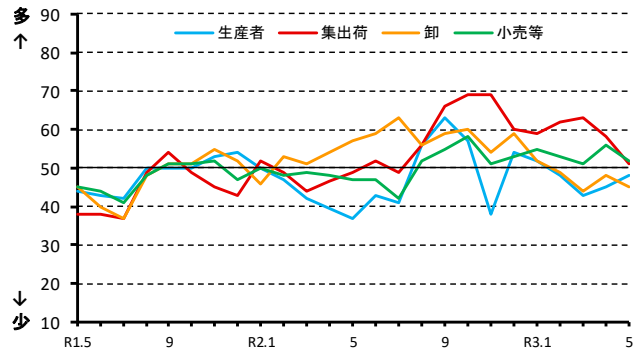
##### b. 前年同月との比較

生産者：前回からの増減	+ 3	(今月の数値	48)
集出荷：前回からの増減	▲ 7	(今月の数値	51)
卸：前回からの増減	▲ 3	(今月の数値	45)
小売等：前回からの増減	▲ 4	(今月の数値	52)

③-イ-a 貴社の“来月”の主食用米の“在庫量”について、“今月と比較”してどうなると考えていますか。



③-イ-b 貴社の“来月”の主食用米の“在庫量”について、“前年同月と比較”してどうなると考えていますか。





取引関係者が1の①及び②の判断を行うに当たり、主に考慮した要因

	作柄	国内の 在庫水準	国の政策	米穀の 調達状況	消費者の 動向	競合商品の 販売動向	その他
R1.5	4%	21%	4%	55%	13%	3%	0%
R1.6	4%	21%	5%	59%	7%	3%	1%
R1.7	15%	12%	4%	55%	7%	5%	1%
R1.8	18%	14%	8%	48%	8%	4%	1%
R1.9	24%	13%	4%	49%	6%	2%	2%
R1.10	22%	13%	3%	49%	8%	2%	2%
R1.11	19%	11%	3%	52%	13%	1%	1%
R1.12	14%	12%	3%	58%	9%	3%	1%
R2.1	7%	11%	2%	57%	18%	5%	0%
R2.2	3%	16%	4%	51%	19%	4%	2%
R2.3	2%	21%	2%	39%	28%	3%	5%
R2.4	-	-	-	-	-	-	-

	作柄	国内の 在庫水準	国の政策	米穀の 調達状況	消費者の 動向	競合商品の 販売動向	その他
R2.5	3%	18%	1%	38%	33%	3%	5%
R2.6	3%	27%	2%	35%	26%	6%	2%
R2.7	4%	32%	2%	34%	18%	5%	5%
R2.8	5%	39%	1%	34%	9%	7%	4%
R2.9	4%	40%	1%	38%	9%	7%	1%
R2.10	9%	37%	1%	39%	10%	4%	1%
R2.11	5%	34%	2%	42%	10%	6%	1%
R2.12	4%	32%	4%	35%	19%	5%	1%
R3.1	2%	30%	4%	41%	18%	3%	2%
R3.2	1%	33%	5%	40%	19%	3%	0%
R3.3	2%	37%	0%	41%	16%	5%	0%
R3.4	1%	41%	2%	38%	14%	4%	0%
R3.5	2%	39%	1%	42%	11%	6%	0%

《アンケート方法等》

○調査期間：毎月1日から25日までの取引状況を踏まえて回答

○調査方法：電子メールを利用したアンケート調査

○調査対象者：全国の生産者、集出荷業者、卸・小売業者等の165客体

※ 米取引関係者の動向をより適切に反映したものとなるよう、5月からアンケート対象事業者の拡充及び入替を行っております。

○有効回答数：128客体

生産者・・・・・・・・・・・・・・・・・・13  
 集出荷業者／団体・・・・・・・・・・26  
 卸売業者（主に主食用米）・・・・28  
 小売業者／中食・外食業者・・・・45  
 その他・・・・・・・・・・・・・・・・・・16

※「その他」は以下の業者です。  
 ・米穀の販売の事業を行う者のうち、主に加工原材料の卸売の事業を行う者  
 ・加工原材料米穀を使用し、加工食品（酒類を含む）を製造・販売する者

○結果公表：翌月上旬（公表日時は半期ごとにホームページに掲載）

《利用上の注意》

○表示単位未満の端数は四捨五入したため、合計と内訳が一致しないことがあります。

《DIの算出方法》

米の需給動向・価格水準などに関する現状、または先行きに対する5段階の判断（評価）にそれぞれ点数（評価点）を与え、これらを各回答区分の構成比（%）に乗じてDIを算出します。

ただし、DIの推移は、変化の方向性を示すものであり、その変化の大きさ（量感）を表すものではありません。例えば、大幅であろうが小幅であろうが、上昇するといった見方をする者の構成比が同じであれば、同じDIが観測されることに注意が必要です。

（DIの算出例）

問：国内の主食用米の“向こう3ヶ月の米価水準”について、“現時点と比較”してどうなると考えていますか。

	高くなる	やや高くなる	同程度	やや低くなる	低くなる
評価点(A)	+1	+0.75	+0.5	+0.25	0
構成比(B)	17.8	20.0	20.0	22.2	20.0
各DI(C=A×B)	17.8	15	10	5.6	0
DI(合計)	48.4				